

## HİCAZ KANTO

"Elmalıya baygınım ben"

Güfte ve Beste :  
Hanenende Nasibe Hanım

Usûl: Düyek



ARANAĞMESİ



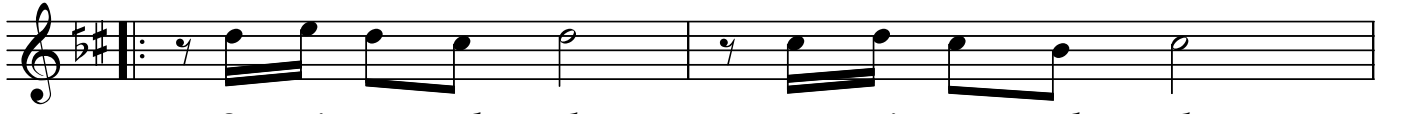
El ma lı ya bay gı nım ben E dâ sı na yan gı nım ben  
El ma lı nın göz le ri Pek tat lı dır söz le ri



Her hâ li ho şu ma gi di yor Ak lı ba şım dan a lı yor  
Ca nım kur ban iş ve si ne Ba yıl dım şî ve si ne



A man ca nım el ma lı Gö nül sa na sev dâ lı Pek ho şu ma gi di yor



Se ni na sıl ah se ni na sıl ah



se ni na sıl se ni na sıl se ni na sıl sar ma lı

Dr.Semra Özgün  
Kasım-2003  
Kaynak:C.Kosal

Elmalıya baygınım ben  
Edâsına yangınım ben  
Her hâli hoşuma gidiyor  
Aklı başımdan alıyor

Aman canım elmalı , gönül sana sevdalı  
Pek hoşuma gidiyor , seni nasıl sarmalı

Elmalının gözleri  
Pek tatlıdır sözleri  
Canım kurban işvesine  
Bayıldım şivesine

Nakarat