

NIHÂVEND ŞARKI

"Ellerimden tutarak gözlerime bakta git"

Beste; İlgün SOYSEV
Güfte; Dr.Eyüp GÖKSU

Usûl; Aksak



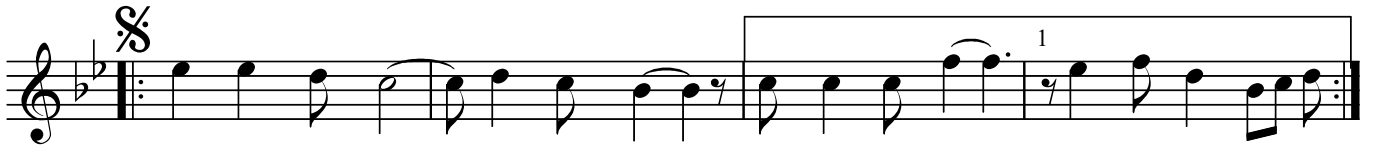
SAZ.....



El le rim den tu ta rak göz le ri me



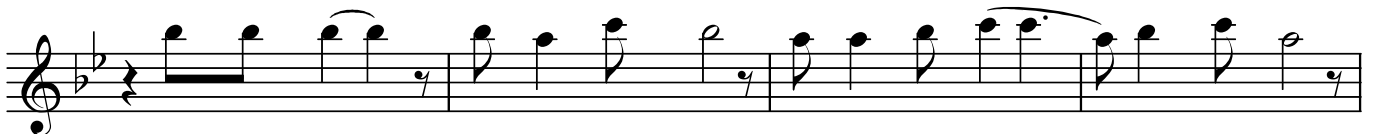
bak ta git (SAZ...../.....) bak ta git (SAZ...../.....)



Sev dâ do lu kal bi mi a lev a lev yak ta git (SAZ....)



a lev a lev yak ta git (SAZ....) a lev a lev yak ta git



Su sa yan şu gön lü me pı nar gi bi ak ta git



Su sa yan şu gön lü me pı nar gi bi ak ta git (SAZ)



Ba na bı rak ke de ri mut lu lu ğu al da git (SAZ) al da git (SAZ)

"Ellerimden tutarak gözlerime bakta git"

Ter ket be ni çöl le re der yâ la ra dal da git (SAZ...)

der yâ la ra dal da git (SAZ) Ne o lur kol la rım da

bir ge ce lik kal da git Ne o lur

kol la rım da bir ge ce lik kal da git (SAZ..)

Dr.Semra Özgün
Nisan-2019

Ellerimden tutarak gözlerime bakta git
Sevdâ dolu kalbimi alev alev yakta git
Susayan şu gönlüme pınar gibi akta git
Sevdâ dolu kalbimi alev alev yakta git

Bana bırak kederi mutluluğu alda git
Terket beni çöllere deryâlara dalda git
Ne olur kollarımda bir gecelik kalda git
Sevdâ dolu kalbimi alev alev yakta git