

MAHUR ŞARKI

"Elâ gözlü nazlı dilber"

Beste: Dr.Alâeddin YAVAŞCA
Güfte: GEVHERİ

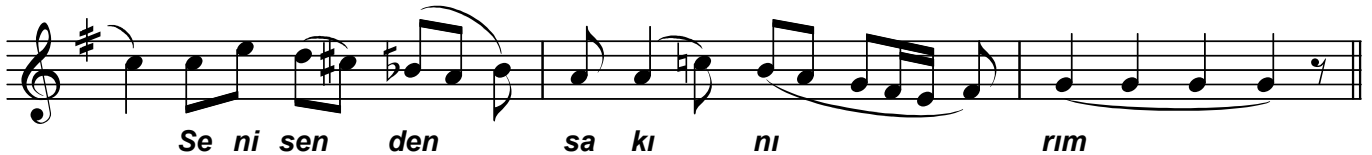
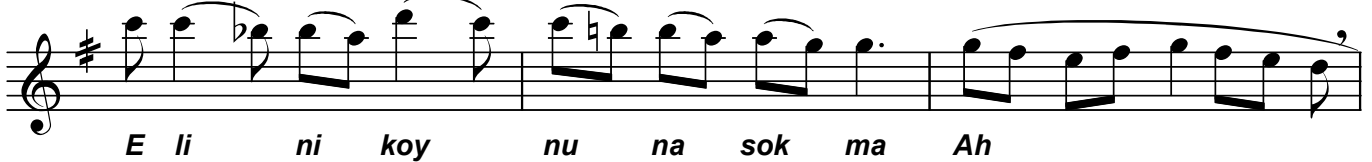
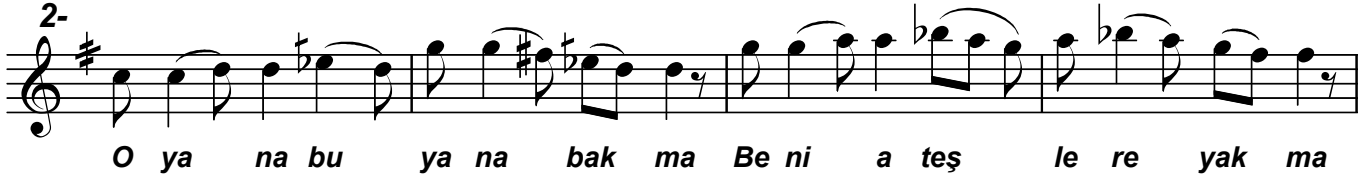
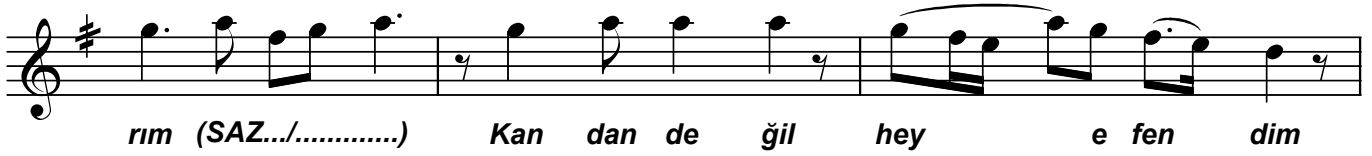
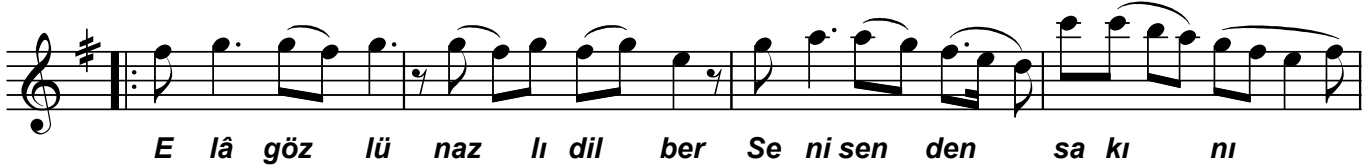
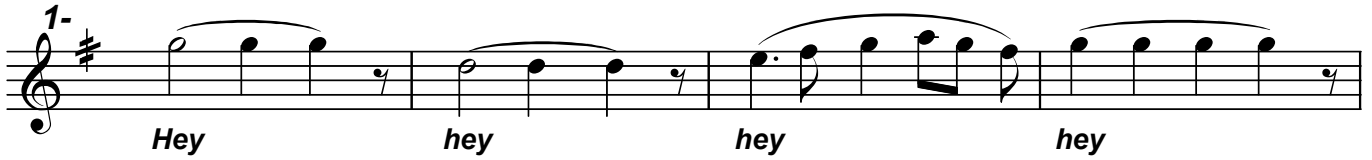
(Beste tar.:18.01.1955-Haseki Hast.)

Usûl: Aksak

♩=134



ARANAĞMESİ



"Elâ gözlü nazlı dilber"



ARANAĞMESİ



Gev he ri der ben bir mer dim Yü re ğim den



çık maz der dim Sen bir ku zu ben bir kur dum



Se ni ben den sa kı nı rım

**Dr.Semra Özgün
Nisan-2006**

**Elâ gözlü nazlı dilber
Seni senden sakınırım
Kandan değil hey efendim
Seni candan sakınırım .**

**O yana bu yana bakma
Beni ateşlere yakma
Elini koynuna sokma
Seni senden sakınırım .**

**Gevheri der ben bir merdim
Yüreğimden çıkmaz derdim
Sen bir kuzu ben bir kurdum
Seni benden sakınırım .**