

ZAVİL ŞARKI

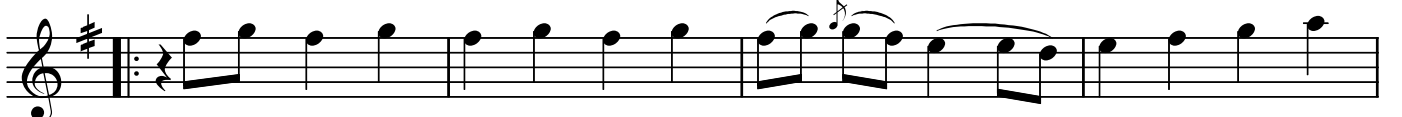
"Elâ gözlüm yıktın benim evimi"

Beste : Sadettin KAYNAK
Güfte : Karacaoğlan

Usûl : Sofyan



ARANAĞMESİ



E lâ göz lüm yık tın be nim e vi mi Ey len şu di
Ka ra ca oğ lan der ki ney le yip nit mek Bir fik rim var



yâr da kal di ye di ye (SAZ../.....) ye (SAZ../.....)
şu sı la yı terk et mek mek



Vi ran et tin bah çem i le ba ğı mı (SAZ../.....)



To mur cuk gül le rim al di ye di ye (SAZ../.....)



Al be ni yâr di ye di ye sar be ni yâr di ye di ye



Tomurcukgül le rim al di ye di ye (SAZ../.....) ye (SAZ../.....) D.C.-SON



Yı kıl git di yor sun ko lay mı git mek (SAZ../.....)



Sen ge tir din be ni gel di ye di ye (SAZ../.....)

Dr.S.Özgün
07.07.2002

Elâ gözlüm yıktın benim evimi
Eylen şu diyârda kal diye diye
Viran ettin bahçem ile bağımı
Tomurcuk güllerim al diye diye

Nakarat
Al beni yâr diye diye,
Sar beni yâr diye diye
Tomurcuk güllerim al diye diye

Karacaoğlan derki neyleyip nitmek
Bir fikrim var şu sılayı terk etmek
Yıkıl git diyorsun kolay mı gitmek
Sen getirdin beni gel diye diye