

# SABÂ İLÂHİ

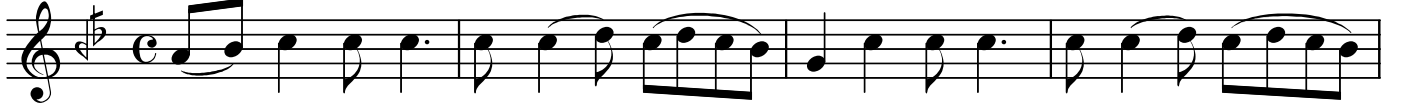
Ehl-i velâ ezelden kâil olup belâya

Beste : Derviş Kanûnî (C.KOSAL)

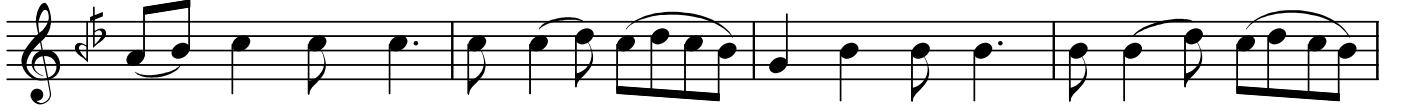
Güfte : Ömer RÜŞENİ

(Beste tar.: 26.09.1985)

Usûl : Sofyan



Eh li ve lâ e zel den kâ il olup be lâ ya



Kisb ey le di ri zâ yı sab rey le yip ce fâ ya



Ol du bu yol gü zer gâh ev lâ dı Mus ta fa ya



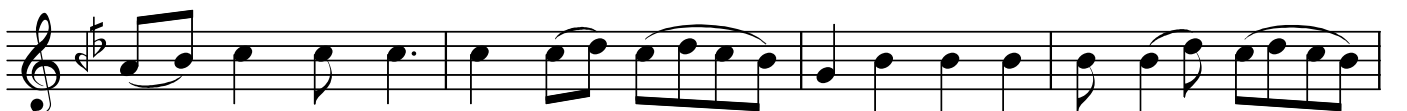
Git di Hü sey ni maz lûm sah ra yı Ker ba lâ ya



Hay hay hay hay ya na rım Hü sey ne



Can dan e dip i câ bet bu ka de ri Hü dâ ya




As hâb Ha se neyn bir bir git di râ hı be kâ ya

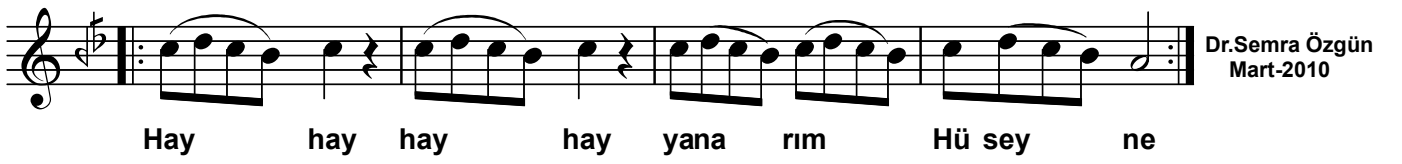


Cis mi şü he dâ düş dü vâ dî i Ker be lâ ya

## Ehl-i velâ ezelden kâil olup belâya



Er vâ hı kud sî le ri uç du tâ Kib ri yâ ya



Hay hay hay hay yana rım Hü sey ne

Dr.Semra Özgün  
Mart-2010

Ehl-i velâ ezelden kâil olup belâya  
Kisb eyledi rızâyı sabreyleyip cefâya  
Oldu bu yol güzergâh evlâd-ı Mustafa'ya  
Gitdi Hüseyin-i mazlûm sahra-yı Kerbelâ'ya  
Candan edip icabet bu kader-i Hüdâ'ya  
Ashâb Haseneyn bir bir gitdi râh-ı bekâya  
Cism-i şühedâ düşdü vâdî-i Kerbelâ'ya  
Ervâh-ı kudsîleri uçdu tâ Kibriyâ'ya