

## HÜSEYİNİ ŞARKI

Usûl: Düyek

"Efil efil es bakalım"

Beste: Bilge ÖZGEN  
Güfte: Rasih ALAYALI

♩=192



### ARANAĞMESİ



E fil e fil es ba ka lım Es ba ka lımdeli rüz gâr (SAZ..) rüz gâr(SAZ.....)



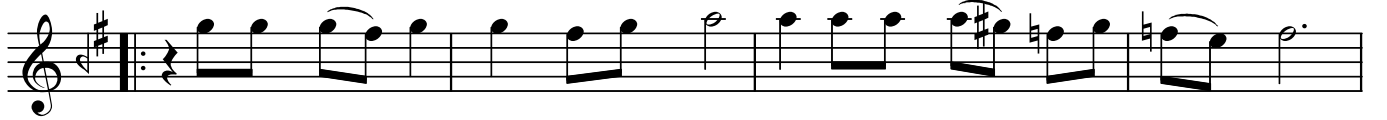
Dağ lar se nin bağ lar se nin Es ba ka lım de li rüz gâr



(SAZ...../.....)



Ne ga mın ne ke de rin var Ne ben gi bi i çin ya nar



Gü lü ok şa süm bü lü sar Es ba ka lım de li rüz gâr



Gü lü ok şa süm bü lü sar Es ba ka lım de li rüz gâr



Gönlüm hü zün do lu de ğil Yo lun öz lem yo lu de ğil (SAZ) ğil(SAZ)



Göz den i nen do lu de ğil Es ba ka lım de li rüz gâr



(SAZ...../.....)

Dr. Semra Özgün  
Mayıs-2023

-1-  
Efil efil es bakalım  
Es bakalım deli rüzgâr  
Dağlar senin bağlar senin  
Es bakalım deli rüzgâr

-Nakarât-  
Ne gamın ne kederin var  
Ne ben gibi için yanar  
Gülü okşa, sümbülü sar  
Es bakalım deli rüzgâr

-2-  
Gönlüm hü zün dolu de ğil  
Yolun özlem yolu de ğil  
Gözden inen dolu de ğil  
Es bakalım deli rüzgâr