

## HÜSEYİNİ ŞARKI

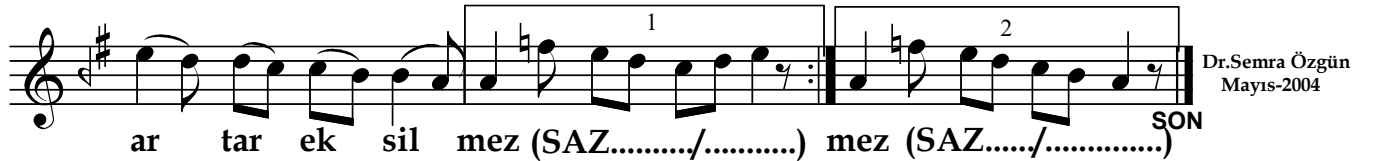
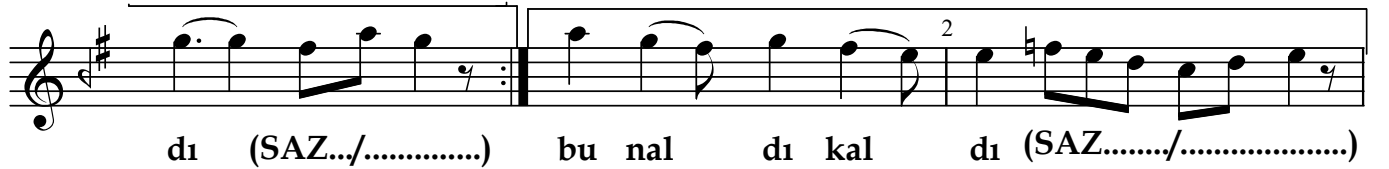
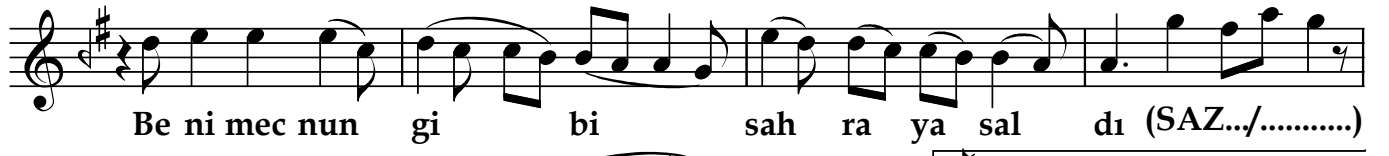
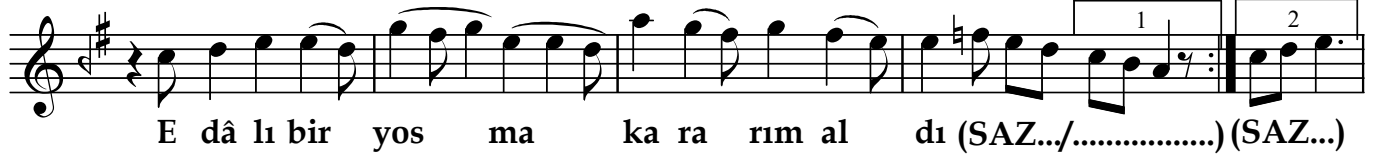
Usûl:Curcuna

"Edâlı bir yosma kararım aldı"

Beste : Ali Rifat ÇAĞATAY  
Güfte : Samih Rifat Bey



### ARANAĞMESİ



Dr.Semra Özgün  
Mayıs-2004

Edâlı bir yosma kararım aldı  
Beni mecnun gibi sahraya saldı  
Gönül gam içinde bunaldı kaldı  
Ağlarım sızlarım halimi bilmez  
Aşıkın mihneti artar eksilmez