

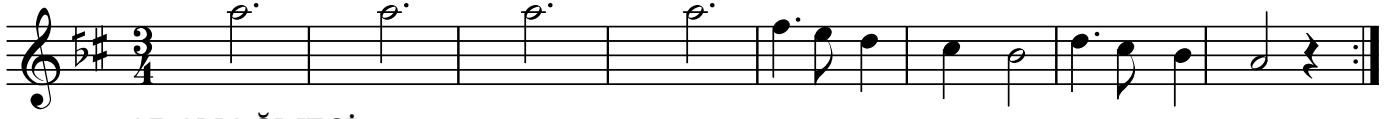
"Düşverdim Mecnûn gibi dillere"

Usûl : Semâi

♩ = 168

Beste : Avni ANIL

Güfte : Orhan ARITAN



ARANAĞMESİ



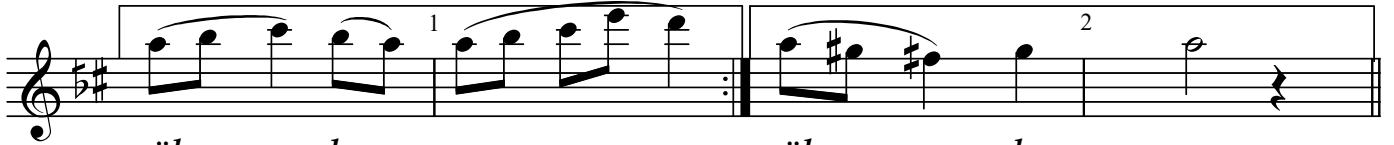
Dü şü ver dim Mec nûn gi bi dil le re



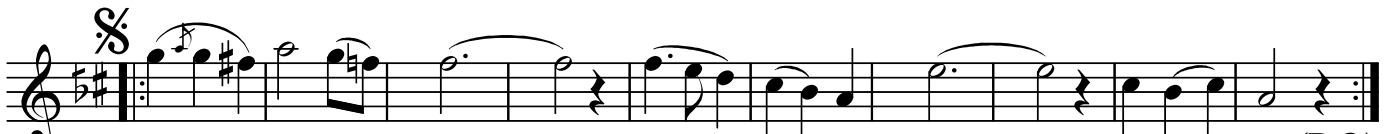
Ley lâ di ye çok in le dim bo şu na



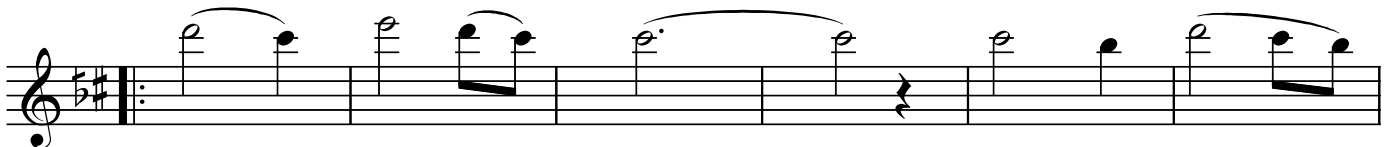
Bül bül o lup kan ağ la dım



gül le re gül le re



Ley lâ di ye çok in le dim bo şu na (D.C.) SON



Yaş lar do lan göz le ri



mi si le mem si le mem

*"Düşüverdim Mecnûn gibi dillere"*

The image shows a musical score for a song. It consists of three staves of music in a treble clef, with a key signature of one sharp (F#) and a time signature of 4/4. The lyrics are written below the notes. The first staff contains the lyrics 'Ka vuş mak tan baş ka bir şey'. The second staff contains 'di le mem Ne den er mem'. The third staff contains 'mu ra dı ma bi le mem'. The score ends with a double bar line and a fermata symbol. The composer's name 'Dr.Semra Özgün' and the date 'Aralık-2011' are written at the bottom right of the third staff.

Ka vuş mak tan baş ka bir şey

di le mem Ne den er mem

mu ra dı ma bi le mem

Dr.Semra Özgün  
Aralık-2011

*Düşüverdim Mecnûn gibi dillere  
Leylâ diye çok inledim boşuna  
Bülbül olup kan ağladım güllere  
Leylâ diye çok inledim boşuna*

*Yaşlar dolan gözlerimi silemem  
Kavuşmaktan başka bir şey dilemem  
Neden ermem murâdına bilemem  
Leylâ diye çok inledim boşuna*