

## NIHÂVEND ŞARKI

Usûl : Sofyan

"Duygularım sel gibi taşıyor sana doğru"

Müzik : Âmir ATEŞ

Söz : Mete ŞEREFİLİŞAN

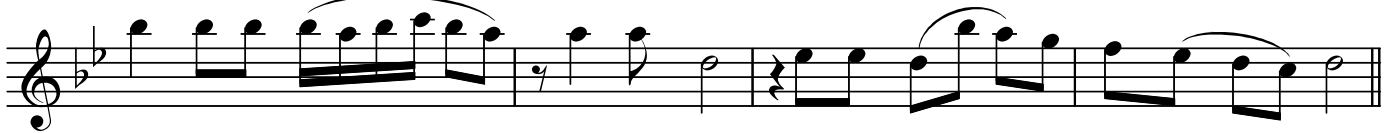
♩ = 64



GİRİŞ SAZI



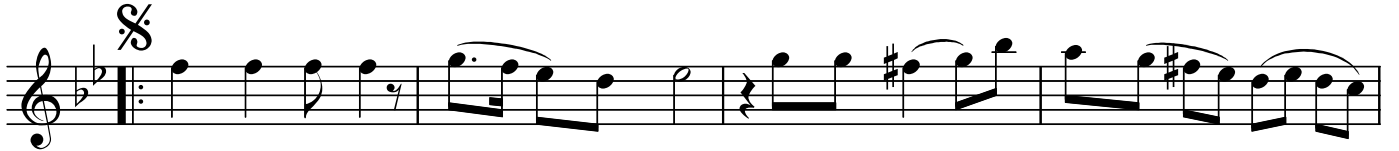
Duy gu la rım sel gi bi ta şı yor sa na doğ ru



Duy gu la rım sel gi bi ta şı yor sa na doğ ru



(SAZ...../.....) (SAZ...../.....) (SAZ...../.....)



En gel le ri yel gi bi a şı yor sa na doğ ru

Çıl gın gi bi dur ma dan ko şu yor sa na doğ ru

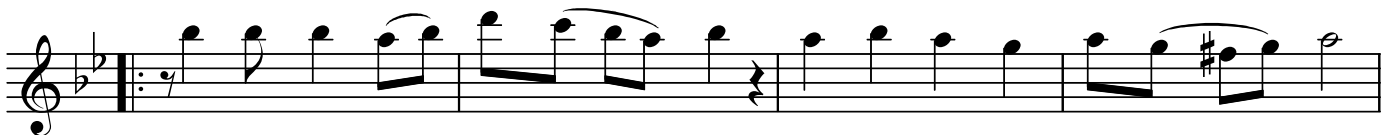


En gel le ri yel gi bi a şı yor sa na doğ ru

Çıl gın gi bi dur ma dan ko şu yor sa na doğ ru



(SAZ ...../.....) (SAZ...../.....) (SAZ...../.....)



Öy le sev dâ lı yım ki Ley lâ Mec nûn mi sâ li

"Duygularım sel gibi taşıyor sana doğru"

Öy le sev dâ lı yım ki Ley lâ Mec nûn mi sâ li

(SAZ...../.....) (SAZ...../.....) (SAZ...../.....)

Dr.Semra Özgün  
Mart-2009

Duygularım sel gibi taşıyor sana doğru  
Engelleri yel gibi aşılıyor sana doğru  
Öyle sevdâlıyım ki Leylâ Mecnûn misâli  
Çılgın gibi durmadan koşuyor sana doğru