

ACEMKÜRDÎ AĞIR SEMÂİ

DÜR ETME YÂNINDAN ASLÂ BENDENİ EY KÂŞI- KEMÂN

Usûlü : Ağır aksaksemâî

Müzik : Osep EBEBAN

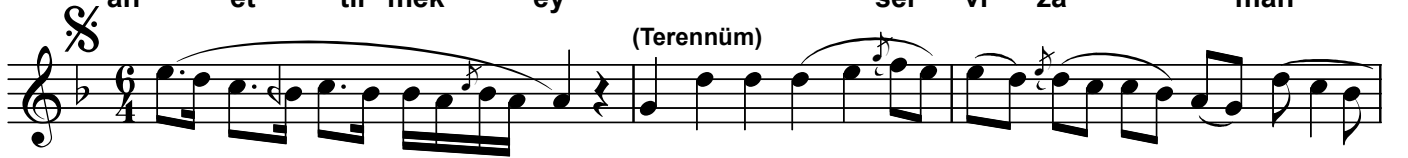
Söz : -



Ah Dür et me yâ nın dan as lâ
Ah Zi râ hic ri fi râ kın la
Ah Dü şer mi sa na böy le ah



ah ben de ni ey kâ şı ke mân
ah ol du bu hâ lim pek ya mân
ah et tir mek ey ser vi za mân



vay Ah Mes ti nâ zim â câ nim



çâ re sâ zim câ nim iş ve bâ



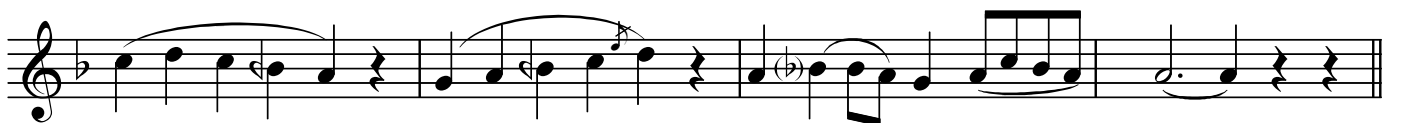
zim a câ nim dil nü vâ zim a câ nim



gel gel hâ lim ya man



gel gel gel



gel yâr ka şı ke man gel

DÜR ETME YĀNINDAN ASLĀ BENDENİ EY KĀŞI- KEMĀN

Ah nit sem yi ne vus lâ tı na
er mez des tim ah ey sim ten

Dr.Semra Özgün
Kaynak:C.Kosal

Dür etme yânından aslâ bendeni ey kâşî-keman
Zirâ hicr-i firâkınla oldu bu hâlim pek yamân
N'itsem yine vuslâtına ermez destim ey sim- ten
Düşer mi sana böyle ah ettirmek ey serv- i zaman

(Güfte açıklaması)

*Ey keman kaşım sana bağlı olan bu kişiyi asla yanından uzaklaştırma
Zira ayrılık sızısı ile hâlim pek kötü oldu
Ey gümüş tenli ne yapsam yine sana kavuşmaya elim ermez
Ey zamanın servisi , sana böyle âh ettirmek yakışır mı ?*

Vezin :Hece 8 + 8