

## SEGÂH ŞARKI

"Dudağımda kaldı buruk bir gülüş"  
"Sebep ne söyle"

Beste: Bilge ÖZGEN  
Güfte: Rümeyya ÇAKMAK

Usûl: Semâî



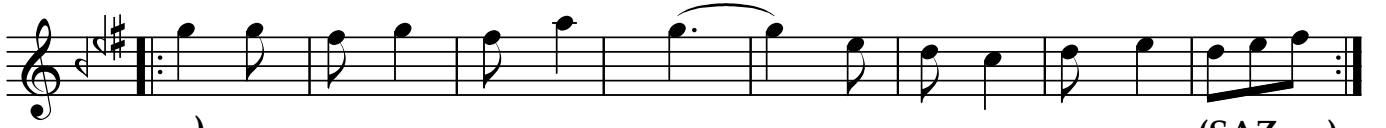
### ARANAĞMESİ



Du da ğım da kal dı bu ruk bir gü lüş (SAZ:.....)



Ey be nim sev di ğim se bep ne söy le (SAZ....) (SAZ....)



....) Ge li ŝin gü zel di gi di ŝin ö lüm (SAZ.....)



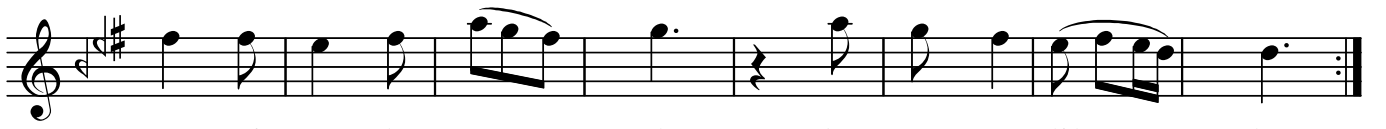
Ey be nim sev di ğim se bep ne söy le (SAZ.....)



Ey be nim sev di ğim se bep ne söy le (SAZ.....)



Ge lin ce a çar dı rû hum da gül ler



Se ni an la tır dı ko nu ŝan dil ler



ŝim di (SAZ.....) hâ li mi ze ağ lı yor el ler (SAZ.....)



Ey be nim sev di ğim se bep ne söy le (SAZ.....)

"Dudağımda kaldı buruk bir gülüş"

Ey be nim sev di ğim se bep ne söy le

Bu ay rı lık ben ce hâ lâ mu am ma

Ey be nim sev di ğim se bep ne söy le (SAZ....) (SAZ...)

Se ni sev di ği mi (SAZ) bi lir sin am ma (SAZ....)

Dudağımda kaldı buruk bir gülüş  
Ey benim sevdiğim sebep ne söyle  
Gelişin güzeldi, gidişin ölüm  
Ey benim sevdiğim sebep ne söyle

Gelince açardı rûhumda güller  
Seni anlatırdı konuşan diller  
Şimdi hâlimize ağlıyor eller  
Ey benim sevdiğim sebep ne söyle

Bu ayrılık bence hâlâ muamma  
Ey benim sevdiğim sebep ne söyle  
Seni sevdiğimi bilirsin amma  
Ey benim sevdiğim sebep ne söyle