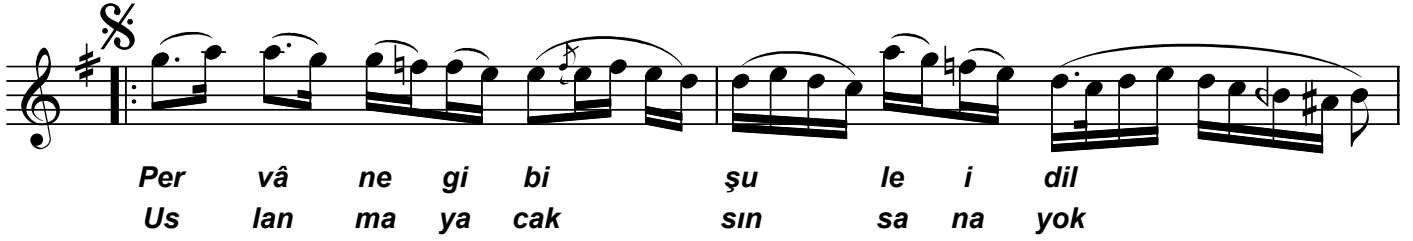
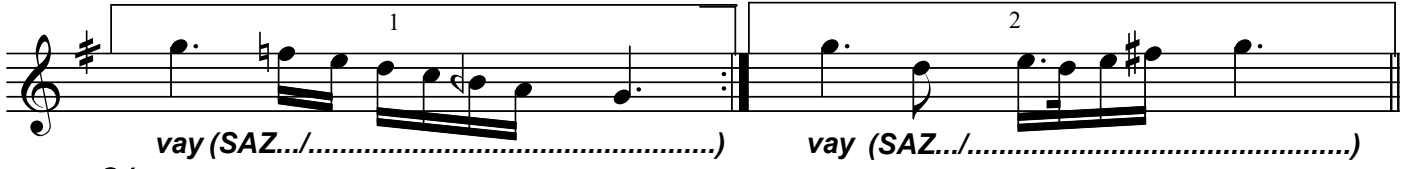


MAHUR ŞARKI

"Düşün yine bir şûh-i sitemkâre gönül"

Beste:Lâtif Ağa
Güfte: -

Usûlü : Aksak



Düşün yine bir şûh-i sitemkâre gönül
Pervâne gibi şûle-i dildâre gönül
Olsan elem-i aşk ile sad-pâre gönül
Uslanmayacaksın sana yok çâre gönül