

ARAZBÂRBÛSELİK AĞIR SEMÂİ

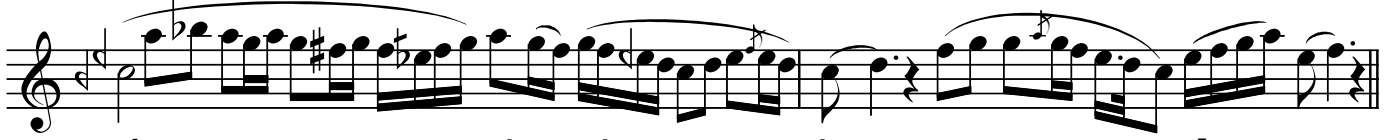
"Düşdüm düşeli aşk oduna rûz-i ezelden"

Beste : Hacı Sadullah Ağa
Güfte : Necmî

Usûl : Ağır aksaksemâi



Düş düm dü şe li aşk o du na
Fâ riğ o la mam mey i le mah



rû zi e zel den vay cā nım
bû bugü zel den vay cā nım



Cā nım yel le lel le le lel le le lel



le le lel le le li vay Mî rim te re lel le le lel le le lel le le lel



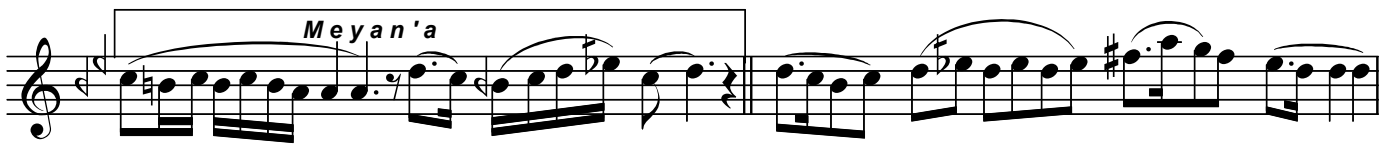
le le lel lel lel le li vay Bir şî rin ze ban



bir kâ şı ke man bir â fe ti can



müm tã zı ci han vay vay cā nım



vay vay cā nım Bil mem ne bu lur



vas fı di lâ rã i le Nec

"Düşdüm düşeli aşk oduna rûz-i ezelden"

The image shows a musical score for a song. It consists of four staves of music, each with a treble clef and a key signature of one sharp (F#). The lyrics are written below the notes. The first staff ends with a double bar line and a repeat sign. The second staff starts with a common time signature (C). The third staff ends with a double bar line and a repeat sign. The fourth staff ends with a double bar line and a repeat sign.

mi vay cā nım

Dā im ka le mi ā ciz e der

bey tū ga zel

den vay cā nım

Dr.Semra Özgün
Ağustos-2010
Kaynak : C.Kosal

**Düşdüm düşeli aşk oduna rûz-i ezelden
Fâriğ olamam mey ile mahbûb güzelden
Bilmem ne bulur vasf-ı dilârâ ile Necmî
Dâim kalemi âciz eder beyt ü gazelden**