

SEGÂH ŞARKI

Usûl: Yürük semâi

"Düştü enginlere bir ince hüznün"

Beste: Refik FERSAN

Güfte: N.Nurettin GÜNGÖRMÜŞ



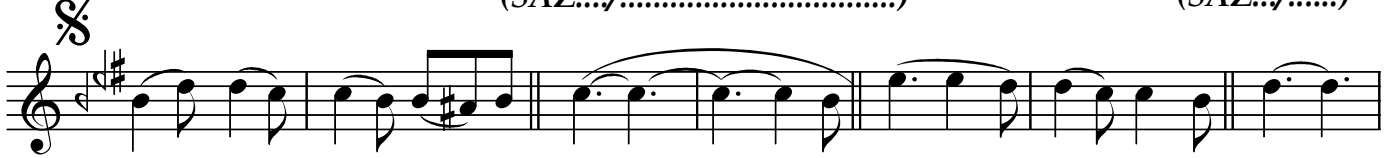
ARANAĞMESİ



Düş tü en gin le re bir



in ce hü zün (SAZ.../.....) zün (SAZ.../.....)



Sol du gül ler gi bi sev dâ lı yü zün



(SAZ.../.....) Sol du gül ler gi bi sev dâ lı yü



zün Ner de meh tâ bı ha



zin gön lü mü zün(SAZ.../.....)Ner de meh tâ



bı ha zin gön lü mü zün (SAZ.../.....)

Dr.Semra Özgün
Ağustos-2004

Düştü enginlere bir ince hüznün
Soldu güller gibi sevdâlı yüzün
Nerde mehtâbı hazin gönlümüzün
Soldu güller gibi sevdâlı yüzün .