

RAST ŞARKI

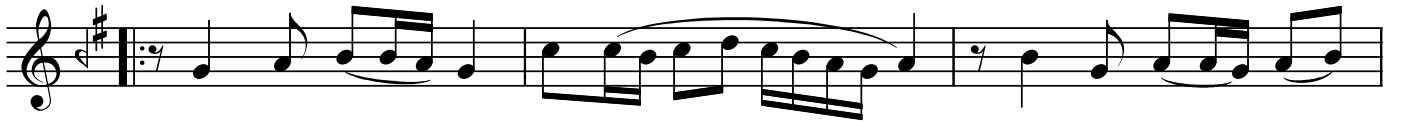
Usûl : Düyek
♩=128

"Doldu bir gün daha kâse-i ömre"

Beste : Âmir ATEŞ
Güfte : İbrahim BODUR



ARANAĞMESİ



Dol du bir gün da ha kâ se i öm



re (SAZ/.....) Sol du bir gül da ha



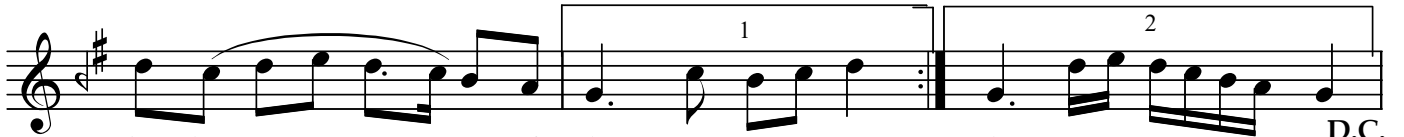
düş me den cem re (SAZ...../.....) re (SAZ...../.....)



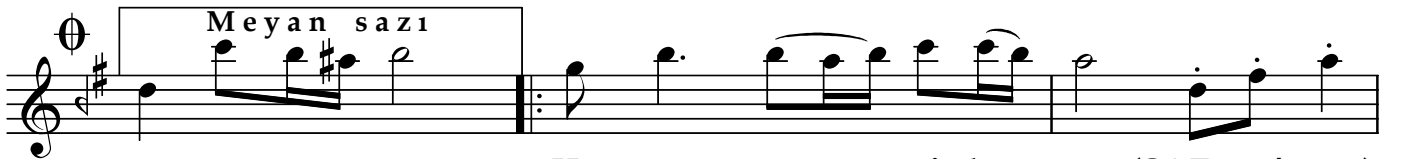
Bi lin mez ne o lur ye ni bir gün



de (SAZ...../.....) Bil ki hoş bir sa dâ



ka lan ge ri de (SAZ...../.....) de (SAZ...../.....) D.C.



Hu zur sev gi ba rış (SAZ...../.....)

"Doldu bir gün daha kâse-i ömre"

ül fet mu hab bet (SAZ...../.....) Kardeş ce el
e le e der ken soh bet (SAZ...../.....) bet (SAZ...../.....)
Ne den dir bi le mem kav ga hu sû
met(SAZ...../.....) Bil ki hoş bir sa dâ
ka lan ge ri de (SAZ...../.....) de (SAZ...../.....)

Dr.Semra Özgün

Doldu bir gün daha kâse-i ömre
Soldu bir gül daha düşmeden cemre
Bilinmez ne olur yeni bir günde
Bilki hoş bir sadâ kalan geride

Huzur, sevgi, barış, ülfet ,muhabbet
Kardeşce el ele ederken sohbet
Nedendir bilemem kavga husûmet
Bilki hoş bir sadâ kalan geride