

## NIHÂVEND ŞARKI

Usûl:Yürük Aksak

"Dün Göztepe'nin neş'eli bir âlemi vardı"

Beste:Teoman ALPAY

Güfte:Hüseyin MAYADAĞ

♩=212



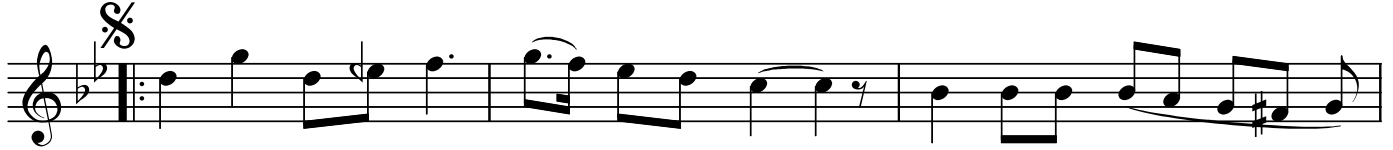
ARANAĞMESİ



Dün Göz te pe nin neş e li bir â le mi var



dı â le mi var dı (SAZ.../.....) dı (SAZ.../.....)



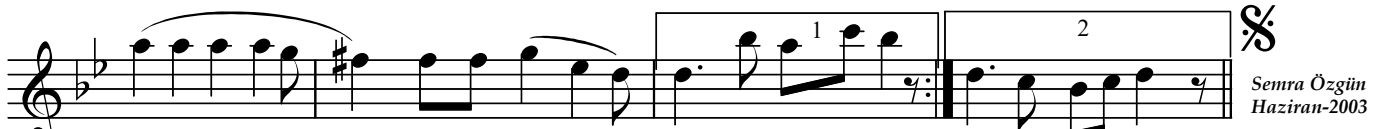
Şen kah ka ha mız bah çe le rin koy nu nu sar



dı koy nu nu sar dı (SAZ.../.....) dı (SAZ.../.....)



Hic rân ne ge zer Göz te pe de gam ne a rar



dı gam ne a rar dı (SAZ.../.....) dı (SAZ.../.....)

Semra Özgün  
Haziran-2003

Dün Göztepe'nin neş'eli bir âlemi vardı  
Şen kahkahamız bahçelerin koynunu sardı  
Hicran ne gezer Göztepe'de gam ne arardı  
Şen kahkahamız bahçelerin koynunu sardı