

HÜZZAM ŞARKI

Usûl: Düyek

"Düğümlendin kalbimde atamıyorum seni"

Beste: Âmir ATEŞ
Güfte: Arif ÖZCAN

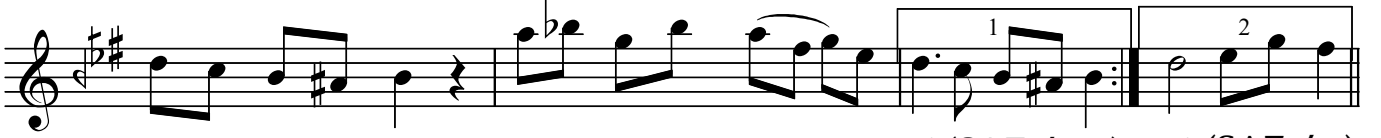
♩ =160



GİRİŞSAZI



Dü ğüm len din kal bim de a ta mı yo rum



a ta mı yo rum a ta mı yo rum se ni (SAZ../.....) ni (SAZ../....)



Çar şı pa zar do laş tım sa ta mı yo rum
Ah şu ga rip gö nül de tu ta mı yo rum



sa ta mı yo rum sa ta mı yo rum se ni (SAZ../.....) ni (SAZ../....)
tu ta mı yo rum tu ta mı yo rum se ni ni



Ne dir an lat mak sa dın bi le mi yo rum bi le mi yo rum



bi le mi yo rum ne dir (SAZ../.....) dir (SAZ../.....)

Dr.Semra Özgün
Ocak-2018

Düğümlendin kalbimde atamıyorum seni
Çarşı pazar dolaştım satamıyorum seni
Nedir anlat maksadın bilemiyorum nedir
Ah şu garip gönülde tutamıyorum seni