

HÜSEYİNİ ŞARKI
"Dinle bahar türküsünü"

Usûl: Sofyan

♩ = 86

Beste: Dr. Alâeddin YAVAŞCA
Güfte: Fuad Edip BAKSI
(Beste tar.: 08.08.1963-Şişli)



ARANAĞMESİ



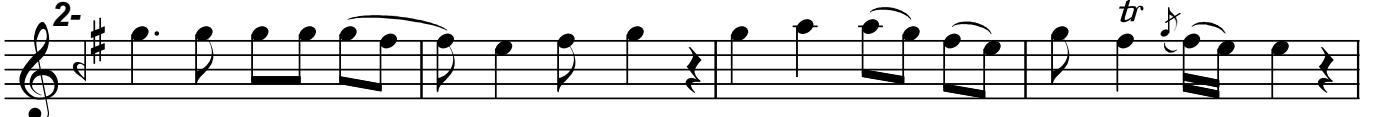
Din le ba har tür kü sü nü Çi çek yap rak la ko nu şur



Gör tar la la rın sü sü nü E kin top rak la ko nu şur



ko nu şur ko nu şur ko nu şur



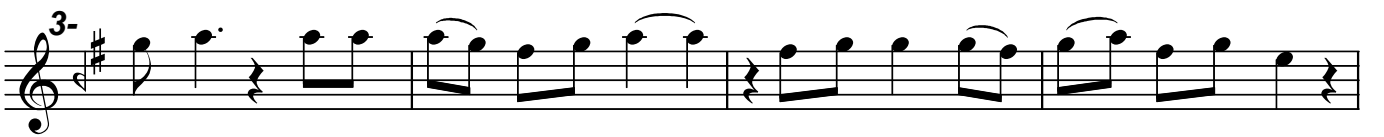
Sert ka ya la rı di ş le yip En gin ler de ge ni ş le yip



Kö pük ler den tül iş le yip Su lar ır mak la ko nu şur

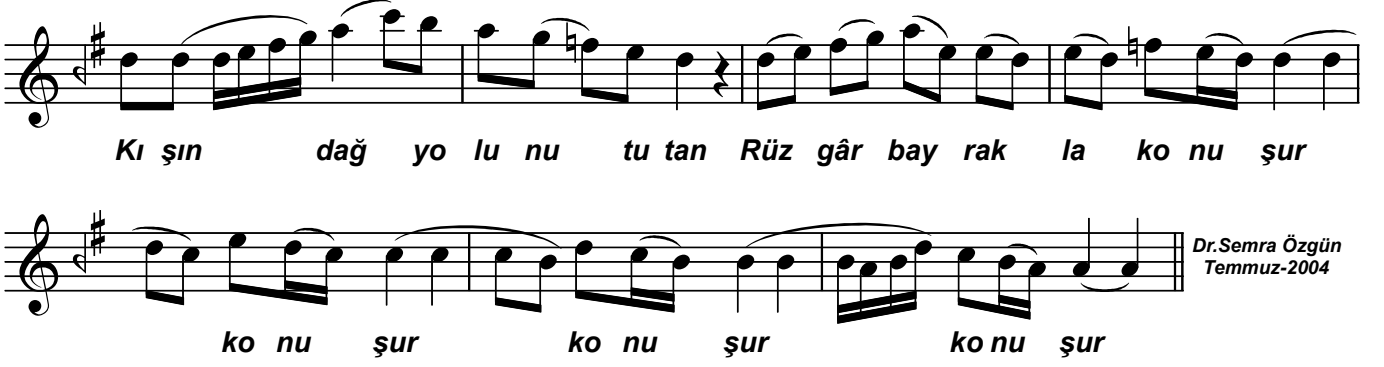


ko nu şur ko nu şur ko nu şur



Ya zın o va lar da ya tan Yu va da ku ş lar u yu tan

"Dinle bahar türküsünü"



Kı şın dağ yo lu nu tu tan Rüz gâr bay rak la ko nu şur

ko nu şur ko nu şur ko nu şur

Dr.Semra Özgün
Temmuz-2004

**Dinle bahar türküsünü
Çiçek yaprakla konuşur
Gör tarlaların süsünü
Ekin toprakla konuşur**

**Sert kayaları dişleyip
Enginlerde genişleyip
Köpüklerden tül işleyip
Sular ırmakla konuşur**

**Yazın ovalarda yatan
Yuvada kuşlar uyutan
Kışın dağ yolunu tutan
Rüzgâr bayrakla konuşur**