

SEGÂH ŞARKI

Usûl: Curcuna

♩=126

"İçdim alev alev hasret şarabın"

Beste: Dr.Alâeddin YAVAŞCA

Güfte: Kemal KAPLANCALI

(Beste tar.:14.07.1963 - Beşiktaş)



ARANAĞMESİ



İç dim a lev a lev has ret şa râ bın



Ne ya man a teş miş du da ğım yak dı



(SAZ...../.....)



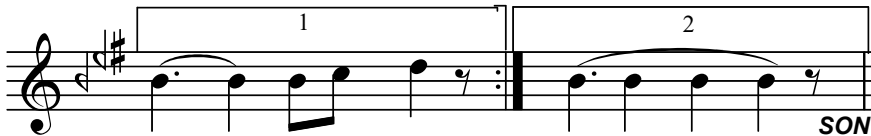
Ce fâ na kat lan dım buy sa a zâ bın



İ çi me haz ve ren bir ze hir ak dı



Ne ya man a teş miş du da ğım yak



dı (SAZ...../.....) dı SON

Dr.Semra Özgün
Ocak-2004

İçdim alev alev hasret şarâbın
Ne yaman ateşmiş dudağım yakdı
Cefâna katlandım buysa azâbın
İçime haz veren bir zehir akdı
Ne yaman ateşmiş dudağım yakdı .