

# BAYÂTIARABAN YÜRÜK SEMÂİ

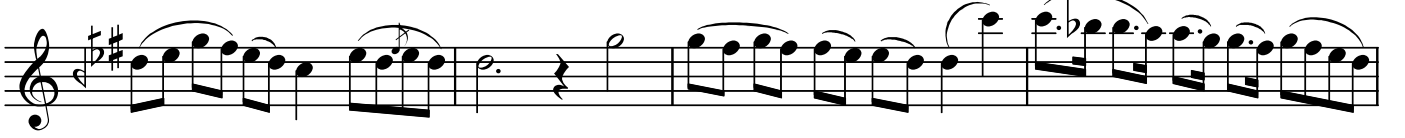
"Diller nice bir çâh-ı zenâhdânına düşsün"

Beste:Hacı Sadullah Ağa  
Güfte: ?

Usûl:Yürük semâi



Son tek **Dil** ler ni ce bir çâ hı ze nâh dâ dâ  
zül fû nü bâ ri bu be fâ ne ne



dâ nı na düş sün Sa yen gi bi zül fün de ko dâ  
ney le di li zâr Gâh ger de ni ne gâ hi gi ri



mâ mâ mâ nı na düş sün Tâ  
bâ bâ bâ nı na düş sün



nâ tâ nâ fâ nâ fâ nâ te ne nen ni yâ



lâ yâ lâ yâ lâ yâ lâ ye le lel lî(SAZ..../.....)



Ey pe ri sî mâ gü zel Leb le ri ham râ gü zel



Ruh le ri zî bâ gü zel câ nim öm rüm a



man Ey â fe ti câ nim ey kâ şı ke mâ



nim ey ser vü re vâ nim Ey â fe ti câ

**"Diller nice bir çâh-ı zenâhdânına düşsün"**

nim ey ka şı ke mâ nim ey  
ser vü re vâ nim Çöz

Dr.S.Özgün  
Nisan-2010

**Diller nice bir çâh-ı zenâhdânına düşsün  
Sâyen gibi zülfün de ko dâmânına düşsün  
Çöz zülfünü bâri bu bahâneyle dil-i zâr  
Gah gerdenine gâhi girâbânına düşsün**

**Not:Eserde misralar son teklerden girmektedir.**

**Lûgatçe.**  
çâh:Çukur  
çâh-zenâhdân:Çene çukuru  
saye: Gölge  
dâmen,dâmân: Etek  
zâr: Ağlayan  
geh,gâh: Bazen  
giribân: Yaka

**"Sn.Cüneyd Kosal'ın muhtelif nota ve güfte kitaplarından istifade ederek yazdığı notadan yazılmıştır."**