

TÂHİR İSTANBUL TÜRKÜSÜ

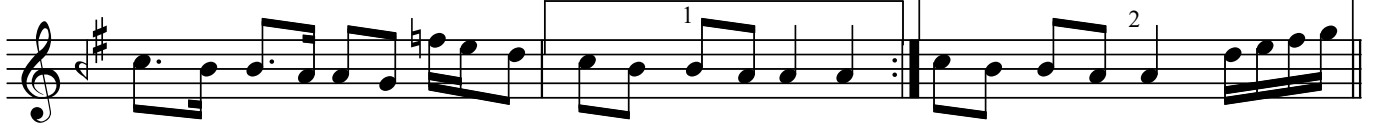
Usûl ; Sofyan

"Deve yüksek atamadım urganı"

Sahibi bilinmiyor



ARANAĞMESİ



De ve yük sek a ta ma dım
Su sa dık ça ver ağ zı ma
Ü şü dün se çek üs tü ne



ur ga nı vay (SAZ.../.....) ur ga nı vay
ay ra nı vay ay ra nı vay
yor ga nı vay yor ga nı vay



E lif de rim ağ la ma Ka re le ri bağ la ma
E lif le ri ay gi bi El le ri var kar gi bi
E lif le ri pek in ce Sa na gel dim giz li ce



Be nim i çin ağ la ma Naz lı da Rû zi hanım
Ba zı gön lü var gi bi
Sa ra ma dım bir ge ce



yu var lan da gel (D.C.)

Dr.Semra Özgün
Aralık-2016
Kay.C.Kosal

-1-

Deve yüksek
Atamadım urganı vay
Elif derim ağlama
Kareleri bağlama
Benim için ağlama
Nazlıda Rûzi hanım
Yuvarlanda gel

-2-

Susadıkça
Ver ağzıma ayrıanı vay
Elifleri ay gibi
Elleri var kar gibi
Bazı gönlü var gibi
Nazlıda Rûzi hanım
Yuvarlanda gel

-3-

Üşüdünse
Çek üstüne yorganı vay
Elifleri pek ince
Sana geldim gizlice
Saramadım bir gece
Nazlıda Rûzi hanım
Yuvarlanda gel