

NIHÂVEND ŞARKI

"Desem ki aşk yalandır belki yâre dokunur"

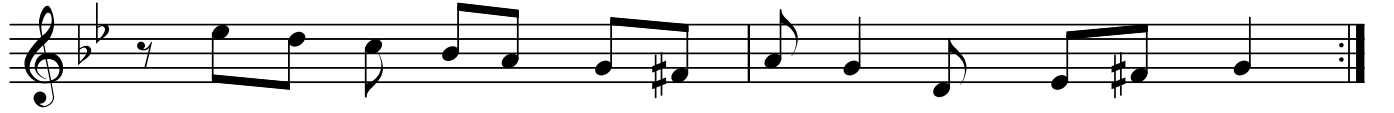
Beste; Zeki DUYGULU

Güfte; -

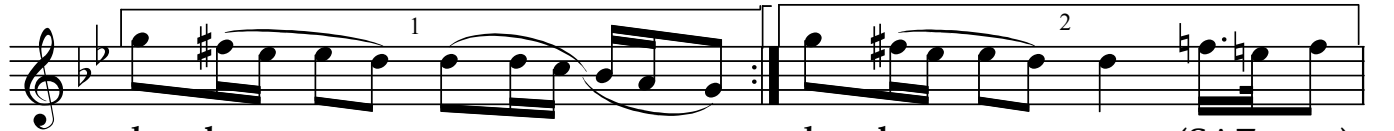
Usûl; Düyek



ARANAĞMESİ



De sem ki aşk ya lan dır bel ki yâ re



do ku nur do ku nur (SAZ.....)



Çün ki dar bı me sel dir se ven ler u



nu tu lur SON (SAZ...../.....)



Gö nül bir kuş gi bi dir san ma el de



tu tu lur (SAZ....) tu tu lur (SAZ...) Bir gü ze le



mey le der o gün se ni u nu tur (SAZ...)

Dr.Semra Özgün
Nisan-2019

Desem ki aşk yalandır belki yâre dokunur
Çünkü darb-ı meseldir sevenler unutulur
Gönül bir kuş gibidir sanma elde tutulur
Bir güzele meyleder o gün seni unuttur
Çünkü darb-ı meseldir sevenler unutulur