

BAYÂTİ BESTE

Usûl: Nim Devir

"Değil câm-ı mey açıldı gül-i bağ-ı tarab şimdi"

Güfte ve Beste:

Yahya Nazım Efendi

♩ = 80

18



Yâr de ğil ğil câ mı mı
Yâr no la la gel sen sen
Yâr be ni nim a şû şû



mey a çıl dı a man
a çıl sak biz a man
bu dev ra nım a man



yâr gü li bâ ğı ğı
yâr da hi ey go go
yâr o söz ler çı çı



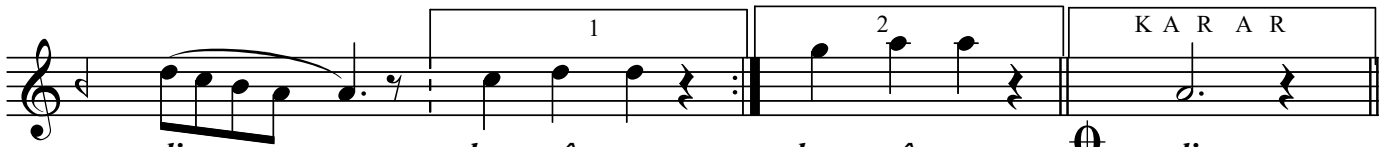
yâr ta rab rab şim di ey vay vay
gon ca leb leb şim di ey vay vay
çık tı hep hep şim di ey vay vay



yâr gü li ba ğı
yâr da hi ey go
yâr o söz ler çı



ğı yâr ta rab şim
go gon ca leb şim
çı çık tı hep şim



di hay câ num hay câ num di
di
di

"Değil câm-ı mey açıldı gül-i bağ-ı tarâb şimdi"

The image shows a musical score for a song. It consists of six staves of music, each with a treble clef and a key signature of one flat (B-flat). The lyrics are written below the notes. The music features a mix of quarter, eighth, and sixteenth notes, with some complex rhythmic patterns. The lyrics are in Turkish and are written in a stylized font. The score ends with a double bar line and a repeat sign.

Yâr se ni her câ i
yi bir â fet a man
yâr ko par der le le
ler di tef tef ri ken ey vay vay
yâr ko par der le ler
di tef ri ken hey câ nım

*Dr.S.Özğün
Şubat-2003*

*Değil câm-ı mey açıldı gül-i bağ-ı tarab şimdi
N'ola gelsen açılacak biz dahi ,ey gonca leş şimdi
Seni hercâ-i bir âfet kopar derlerdi tefriken
Benim âşub-u devrânım , o sözler çıktı hep şimdi*