

# SİPİHR ŞARKI

Beste : Zeki Arif ATAERGIN  
"Cihane sığmadı âhım gezer göklerde feryâdım" Güfte : ?  
(Beste tar.:30.08.1952)

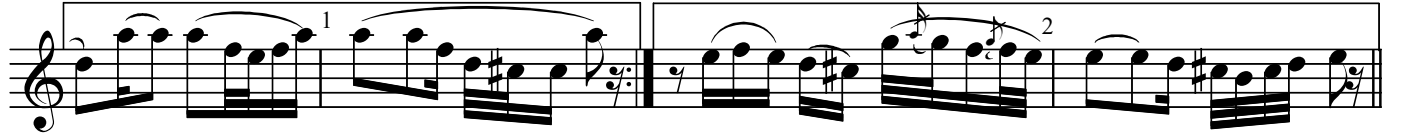
Usûl: Curcuna



Ci hâ ne sığ ma dı â hım



ge zer gök ler de



fer yâ dım fer yâ dım (SAZ.../.....)



Yi ne has ret le in ler gön lüm



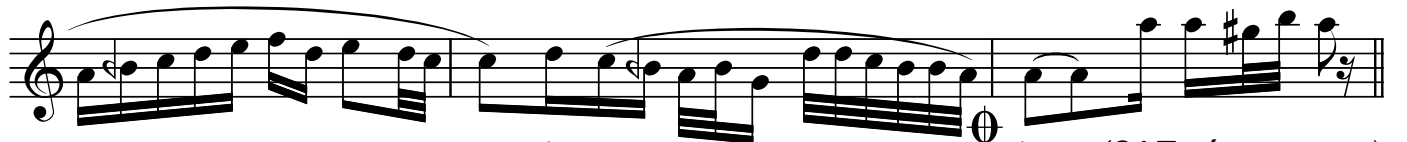
tu tar a fâ kı yâ



dım (SAZ.../.....) Yi ne has ret le in ler gön



lüm tu tar a fâ



kı yâ dım (SAZ.../.....)



Ka nat sız bir ku şum boş luk

"Cihane sığmadı âhım gezer göklerde feryâdım"

tayım a vâ re na şâ dım (SAZ.../.....)

re na şâ dım (SAZ...../.....) K a r a r dım (SAZ...../.....)

Dr.Semra

Cihane sığmadı âhım gezer göklerde feryâdım  
Yine hasretle inler gönlüm tutar afâk-ı yâdım  
Kanatsız bir kuşum boşlukta yım avâre naşâdım  
Yine hasretle inler gönlüm tutar afâk-ı yâdım