

SÛZİDİL ŞARKI

"Canımsın sen , ruhum sun sen , benimsin"

Usûl: Curcuna

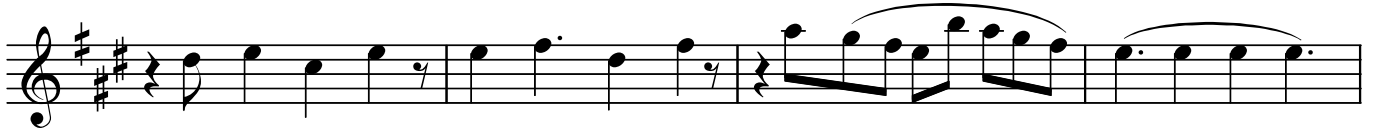
♩=140

Beste: Prof.Dr.Alâeddin YAVAŞCA
Güfte: Ayten YAVAŞCA

(Beste tar.;16.02.2004 - Vişnezâde)



GİRİŞ SAZI



Ca nım sın sen ru hum sun sen be nim sin



Ca nım sın sen ru hum sun sen be nim sin



(SAZ...../.....)



Ha yat tay sam bu sen den dir bi lir sin



(ARA SAZI/.....)

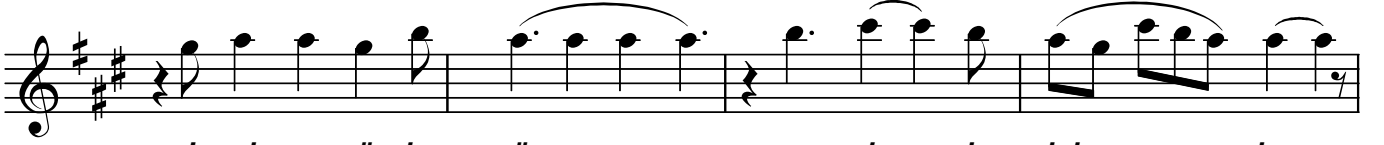


Ha yat tay sam bu sen den dir bi lir sin

"Canımsın sen , ruhumsun sen , benimsin "



(MEYAN AÇIŞ SAZI/.....)



I şık sın gün be gün sev gin le dol dum



(ARA SAZI/.....)



I şık sın gün be gün sev gin le dol dum



(ARA SAZI...../.....)



Gö nül bah çem de a çan son çi çek sin



Gö nül bah çem de a çan son çi çek sin

Dr.Semra Özgün
Şubat-2004

(Sevgililer günü için)

Canımsın sen ruhumsun sen benimsin
Hayattaysam bu sendendir bilirsin
Işıksın gün be gün sevginle doldum
Gönül bahçemde açan son çiçeksin

(14.Şubat.2004)

Vezni ; Mefâilün / Mefâilün / Feûlün