

"Böyle çatik kaşlı taşlı söz ile"
"Gelme ne olur"

Beste ; Necdet TOKATLIOĞLU
Güfte ; Mehmet ERBULAN

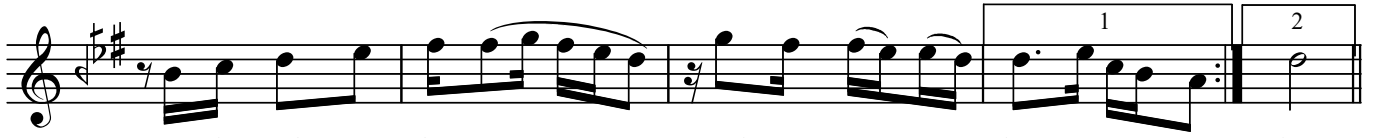
Usûl ; Nim Sofyan



GİRİŞ SAZI



Böy le çatık kaş lı taş lı söz i le (SAZ.../.....)



Ge le cek sen ba na gel me ne o lur (SAZ.../.....) lur



(ARA SAZI...../.....)



Böy le ni ya zi le tür lü na zi le



Ge le cek sen ba na gel me ne o lur gel me ne o



lur (SAZ./....) lur (ARA SAZI...../.....)



Kal bim se nin yu van (SAZ....) gön lüm e vin dir (SAZ.../.....)

"Böyle çatık kaşlı taşlı söz ile"
"Gelme ne olur"

Her gün a ra be ni her gün se vin dir (SAZ.../.....)

dir (ARA SAZI...../.....)

Bay ram dan bay ra ma ay da yıl da

bir Ge le cek sen ba na gel me ne o

lur gel me ne o lur (SAZ.../.....) lur

Dr.Semra Özgün
2017
SON

Böyle çatık kaşlı taşlı söz ile
Geleceksen bana gelme ne olur
Böyle niyaz ile tür ü naz ile
Geleceksen bana gelme ne olur .

Kalbim senin yuvan gönlüm evindir
Hergün ara beni hergün sevindir
Bayramdan bayrama ayda yılda bir
Geleceksen bana gelme ne olur .