

# MUHAYYERKÜRDÎ ŞARKI

Usûl: Sofyan

"Bu sevgiye gönlümü dar sanmıştım"

Beste: Bilge ÖZGEN

Güfte: Şemsi BELLİ

♩ = 66

⊕(1,2,3)



## ARANAĞMESİ

①



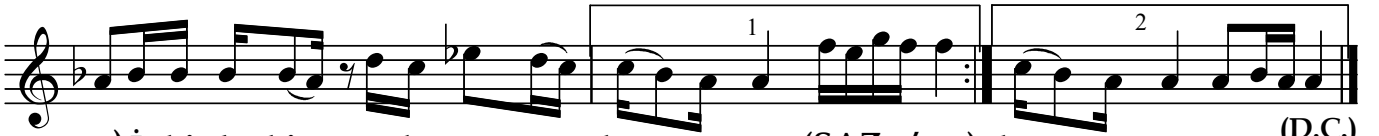
Bu sev gi ye gön lü mü dar san mış tım (SAZ) Ça lı ku şum ben se ni



yâr san mış tım (SAZ...) Gö zün gö rür kal bin du yar san mış tım (SAZ.../...)



Bit ti pa zar gir me gö nül çar şı ma (SAZ...../.....)



....) İ ki de bir çı kık ver me kar şı ma (SAZ.../.....) kar şı ma (SAZ.....)



Kum ral sa çın ba şak ba şak da ğıl sın (SAZ.../.....) Mağ rur ba şın dal lar gi bi



e ğil sin (SAZ....) Sen bu aş ka ar tık lâ yık de ğil sin (SAZ.../.....)



Gi di yo rum ar tıkye rin ge nol sun (SAZ.../...) Göz ya ş la rım ya na ğı na



ben ol sun (SAZ) Gü nün ra hat ge ce le rin şen ol sun (SAZ...)

Dr. Semra Özgün  
Nisan-2023

-1-

Bu sevgiye gönlümü dar sanmıştım  
Çalı kuşum ben seni yâr sanmıştım  
Gözün görür kalbin duyar sanmıştım

-2-

Kumral saçın başak başak dağılsın  
Mağrur başın dallar gibi eğilsin  
Sen bu aşka artık lâyıık değilsin

-3-

Gidiyorum artık yerin gen olsun  
Gözyaşlarım yanağına ben olsun  
Günün rahat gecelerin şen olsun

Bitti pazar girme gönül çarşıma  
İkide bir çıkı verme karşıma

Bitti pazar girme gönül çarşıma  
İkide bir çıkı verme karşıma

Bitti pazar girme gönül çarşıma  
İkide bir çıkı verme karşıma