

## NIHÂVEND FANTEZİ

"Bu sabah bir bakış koysan pencereme"  
"Her mevsim kapımda bahar olurdu"

Beste: Bilge ÖZGEN  
Güfte: Tümay Başer ÜÇÖK

Usûl: Düyek

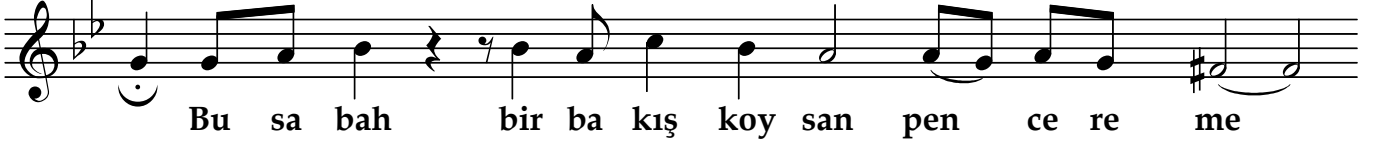
♩=224



ARANAĞMESİ



Serbset



Bu sa bah bir ba kış koy san pen ce re me



A lır dım gün bo yu şen lik o lur du (SAZ.....)



Şöy le bir sev giy le gir sen i çe ri (SAZ...../.....)

A Tempo



Her mev sim ka pım da (SAZ.....) ba har o lur du Her mev sim



ka pım da (SAZ...) ba har o lur du ka pım da ba har o lur du



Bu sa bah bir gü lüş koy san ka pı ma (SAZ...../.....)



A lır dım gün bo yu şen lik o lur du (SAZ.../.....)

Ağırca



Bir ak şam git me yip be nim le kal san

"Bu sabah bir bakış koysan pencereme"

A Tempo

Her mev sim ka pım da (SAZ.....) ba har o lur du Her mev sim  
ka pım da (SAZ.....) ba har o lur du ka pım da ba har o lur du

Serbest

Bu sa bah bir çi çek koy san ka pı ma  
A lır dım gün bo yu şen lik o lur du (SAZ.....) Bir ak şam  
gel di ye ha ber yol la san (SAZ...../.....)

Dr. Semra Özgün  
Kasım-2023

Bu sabah bir bakış koysan pencereme  
Alırdım gün boyu şenlik olurdu  
Şöyle bir sevgiyle girsen içeri  
Her mevsim kapımda bahar olurdu

Bu sabah bir gülüş koysan kapıma  
Alırdım gün boyu şenlik olurdu  
Bir akşam gitmeyip benimle kalsan  
Her mevsim kapımda bahar olurdu

Bu sabah bir çiçek koysan kapıma  
Alırdım gün boyu şenlik olurdu  
Bir akşam gel diye haber yollasan  
Her mevsim kapımda bahar olurdu