

NIHÂVEND ŞARKI

"Bulutlar dökülse akan sel olsa"

Usûl; Aksak

Müzik; Kenan GÜNEL
Söz; Bekir MUTLU

♩ = 240



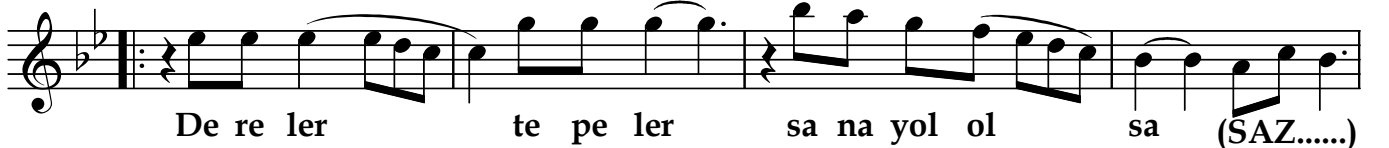
SAZ.....



Bu lut lar dö kül se a kan sel ol sa (SAZ....)



Gül le rin ko ku su e sen yel ol sa (SAZ.....)



De re ler te pe ler sa na yol ol sa (SAZ.....)



Sel gi bi(SAZ..) yel gi bi (SAZ..) ge li ver sen ya (SAZ...) ya (D.C.)



E lâ göz le rin de (SAZ....) en gin bir ba kış (SAZ.....)



Se nin de yü re ğin aş ka i nan mış (SAZ.....)



Al sa ka na dı na (SAZ....) rü yâm da ki kuş (SAZ.....)



Düş gi bi (SAZ) kuş gi bi(SAZ) ge li ver sen ya (SAZ....) ya

"Bulutlar dökülse akan sel olsa"

(SAZ...../.....)

A lev sin sî nem de (SAZ) ya nar tü ter sin (SAZ.../....)

Çın lı yor i çim de (SAZ....) sev dâ lı se sin (SAZ.....)

Gön lüm de (SAZ.....) di lim de (SAZ.....) yü re ğim de

sin (SAZ.....) Bir ses (SAZ.....) ne fes gi bi (SAZ.....

.....) ge li ver sen ya (SAZ.....) ya SON

(3 kere okunacak.....)

Dr.Semra Özgün
Nisan-2019

-1-
Bulutlar dökülse akan sel olsa
Güllerin kokusu esen yel olsa
Dereler, tepeler sana yol olsa
Sel gibi, yel gibi geliversen ya

-2-
Elâ gözlerinde engin bir bakış
Senin de yüreğin aşka inanmış
Alsa kanadına rüyâmdaki kuş
Düş gibi kuş gibi geliver sen ya

-3-
Alevsin sînemde yanar tütersin
Çınlıyor içimde sevdâlı sesin
Gönlümde, dilimde, yüreğimdesin
Bir ses, nefes gibi geliversen ya