

SÛZ'NÂK ŞARKI

Beste: Prof.Dr.Alâeddin YAVAŞCA
Güfte: Hasan Oral ŞEN

Usûl: Sofyan

♩=120

"Bulabilsem izini , düşerim yollarına" (Beste tar.:23.09.1993-Side)

(1,2,3,4)



KODA



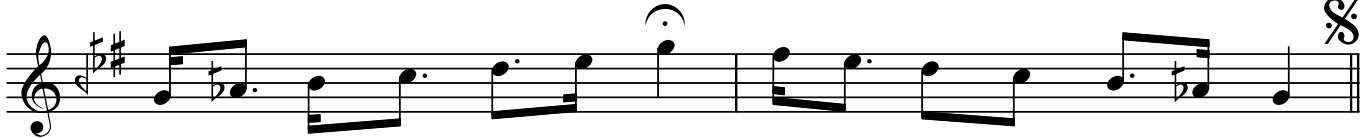
Bu la bil sem i zi ni dü şe rim yol la rı na



Çe ke bil sem na zı nı ko şa rım kol la rı na



Kuş o lup u ça bil sem ko na rım dal la rı na



E ğer se ver sen be ni o lur san can yol da şım



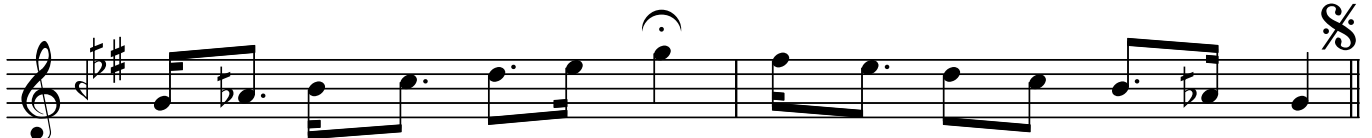
Kıs me tin o la bil sem (SAZ) çı ka rım fal la rın da



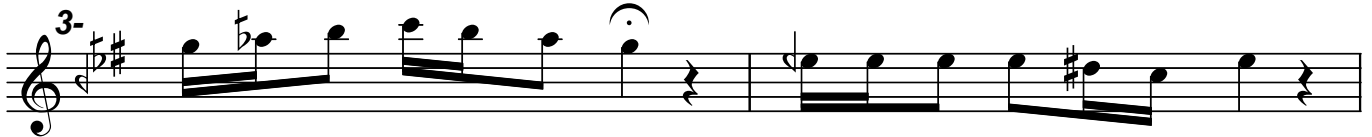
Göz ya şın o la bil sem (SAZ) ku ru rum ya na ğın da



Kah ka han o la bil sem (SAZ) ka lı rım du da ğın da



E ğer se ver sen be ni o lur san can yol da şım



Gü ne şin o la bil sem do ğa rım kış la rı na

"Bulabilsem izini , düşerim yollarına"

Ba ha rın o la bil sem a ça rım dal la rı na

Rüz gâ rın o la bil sem (SAZ) e se rim yaz la rı na

E ğer se ver sen be ni o lur san can yol da şım

Si yah lar sa ça bil sem ak düş müş saç la rı na

Ge ti re bil sem ge ri ça ta rım yıl la rı na

Gö re bil sem yü zü nü meh tâ bım der dim sa na

E ğer sev sey din be ni o lur dum can yol da şın

Dr.Semra Özgün
Nisan-2006

SON

-1-

**Bulabilsem izini düşerim yollarına
Çekebilsem nazını koşarım kollarına
Kuş olup uçabilsem konarım dallarına
Eğer seversen beni olursan can yoldaşım .**

-3-

**Güneşin olabilsem doğarım kışlarına
Baharın olabilsem açarım dağlarına
Rüzgârın olabilsem eserim yazlarına
Eğer seversen beni olursan can yoldaşım .**

-2-

**Kısmetin olabilsem çıkardım fallarında
Gözyaşın olabilsem kururum yanağında
Kahkahan olabilsem kalırım dudağında
Eğer seversen beni olursan can yoldaşım .**

-4-

**Siyahlar saçabilsem ak düşmüş saçlarına
Getirebilse geri çatarım yıllarına
Görebilsem yüzünü mehtâbım derdim sana
Eğer sevseydin beni olurdum can yoldaşım .**