

SULTÂNİYEGÂH ŞARKI

Rep. no.; 2502

Usûl : Curcuna

"Bu gülzârın yine bir nev-bahârı"

Beste : Santûrî Ethem Ef.

Güfte : -
(1885-1926)

♩=220



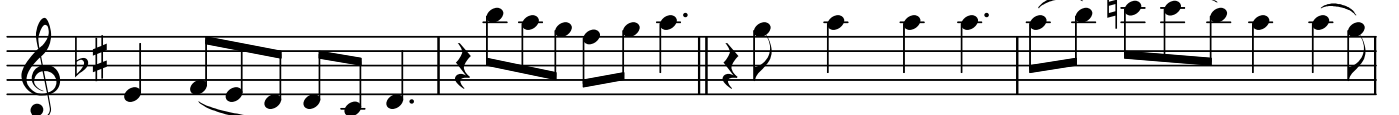
Bu gül zâ rın yi ne bir nev ba hâ rı Bu gül zâ rın
Te dâ rik üz re gör düm gül si tâ nı Te dâ rik üz



yi ne bir nev ba hâ rı Re hî ni in
re gör düm gül si tâ nı (SAZ...../.....) Ta kar rub ey



ti zâr et ti he zâ rı Re hî ni in ti zâr et ti
le miş vak tü za ma nı Ta kar rub ey le miş vak tü



he zâ rı (SAZ...../.....) De mi teş rî fi yâ ri gül
za ma nı Ha ber dâr ey le dîm ben de



i zâ rı De mi teş rî fi yâ ri gül i zâ rı
ni hâ nı Ha ber dâr ey le dîm ben de ni hâ nı



(SAZ...../.....) Bu gün de neş ve dâr et ti me sâ rı
Bu müj dem pür me sâr et ti he zâ rı



Bu gün de neş ve dâr et ti me sâ rı ARANAĞMESİ
Bu müj dem pür me sâr et ti he zâ rı



Dr.Semra Özgün
Nisan-2013
Kaynak:ÜMC

(D.C.)

Bu gülzârın yine bir nev-bahârı
Rehîn-i intizâr etti hezârı
Dem-i teşrîf-i yâr-i gül'izârı
Bugün de neşve-dâr etti mesârı

Tedârik üzre gördüm gülsitânı
Takarrub eylemiş vakt ü zamanı
Haberdâr eyledim ben de nihânı
Bu müjdem pür-mesâr etti hezârı