

UŞŞAK ŞARKI

Usûl: Sofyan

"Bu şehri-i İstanbul ki bî mislü bahâdır"

Beste: Ar if Sami TOKER

Güfte: Nedim

♩ = 76



ARANAĞMESİ



Bu şeh ri si tan bul ki (SAZ) bî mis lü ba hâ dır (SAZ.....) dır (SAZ...)



Bir sen gi ne yek pâ re (SAZ) a cem mül kü fe dâ dır(SAZ)Bir sen gi ne yek



pâ re (SAZ..) a cem mül kü fe dâ dır (SAZ.) (SAZ...../.....)



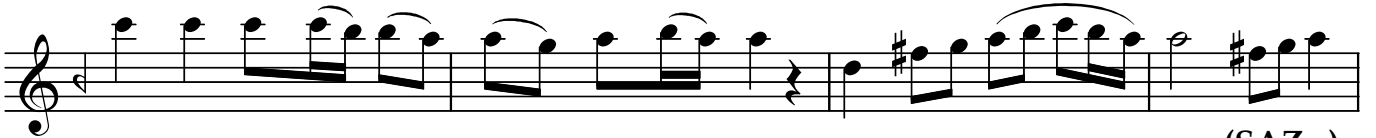
.....) Bir gev he ri yek pâ re (SAZ..) i ki bahr a ra



sın da (SAZ) Hur şî di ci han tâb i le tar tıl sa se zâ dır (SAZ)



(SAZ...../.....)



Al tın da mı üs tün de mi dir cen ne ti â lâ (SAZ...)



El hâk bu ne hâ let bu ne hoş â bü he vâ dır(SAZ.....)



Her bağ çe si bir çe me nis tâ nı le tâ fet (SAZ.....)

"Bu Őehr-i Stanbul ki bî mislû bahâdır"

