

SULTÂNÎYEGÂH ŞARKI

Usûl: Düyek

"Bu dem bahar sonudur gülşende gül kalmadı"

Güfte ve Beste:
Yesari Asım ARSOY



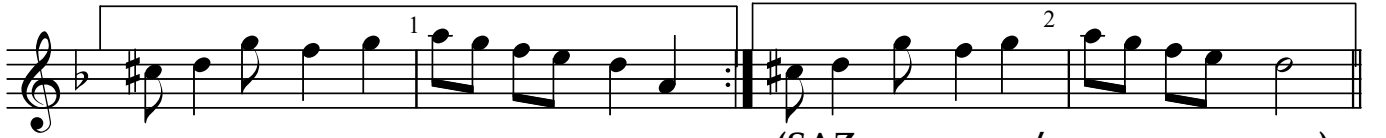
ARANAĞMESİ



Bu dem ba har so nu dur gül şen de gül kal ma dı



(SAZ...../.....) gül şen de gül kal ma dı



(SAZ...../.....) (SAZ...../.....)



Bir bes te bir nağ me yok ö ten bül bül kal ma dı



(SAZ...../.....) ö ten bül bül kal ma dı



(SAZ...../.....) (SAZ...../.....)



Coş kun su lar ba şın da co şan gö nül kal ma dı



(SAZ...../.....) co şan gö nül kal ma dı



(SAZ...../.....) (SAZ...../.....)