

HÜZZAM ŞARKI

Usûl: Düyek

"Bu şarkı sana ait sevgili dinle"

Güfte ve Beste:
Dr. Alâeddin YAVAŞCA

(Beste tar.: 30.01.1963 - Taksim)

♩=116



Bu şar kı sa na a it sev gi li din le



(SAZ...../.....) Bu şar kı sa na a it sev gi



li din le (SAZ...../.....)



Gön lüm (SAZ.../.....) rû hum ben li ğim dol du se nin le



(SAZ.../.....) Gön lün (SAZ.../.....) rû hun ben li ğin dol sun



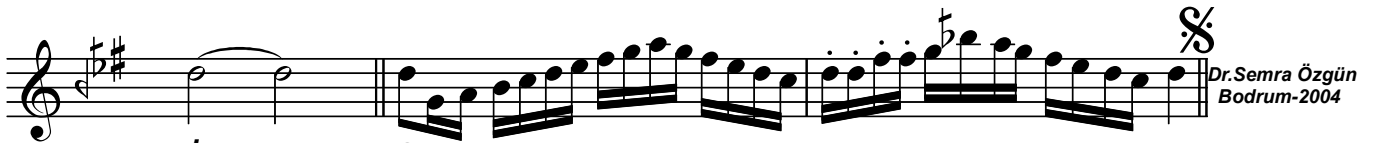
be nim le SON (SAZ...../.....) Hâ tı ran la ya



şa bu son e se rin de (SAZ...../.....)



Hâ tı ran ya şı yor bu son e se rin



de (SAZ...../.....)

Dr. Semra Özgün
Bodrum-2004

Bu şarkı sana ait sevgili dinle
Gönlüm , rûhum , benliğim doldu seninle
Gönlün , rûhun , benliğin dolsun benimle

Hatıranla yaşa bu son eserinde
Hatıran yaşıyor bu son eserinde
Gönlüm rûhum benliğim doldu seninle
Gönlün rûhun benliğin dolsun benimle