

## SEGÂH TÜRKÜ

"Bülbül tahta ne gezer"

Usûl ; Yürüksemâi



### ARANAĞMESİ



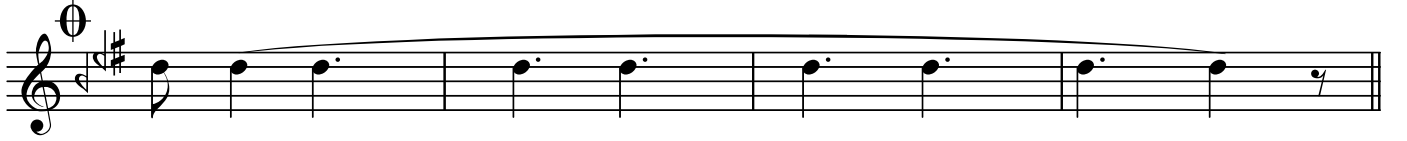
Bül bül bül bül taş ta ne ge zer Yâ ri yâ ri  
Ka lem ka lem kaş ta ne ge zer



gü zel o la nın ba lam gü zel o la nın Ak lı fik ri



baş ta ne ge zer ba lam baş ta ne ge zer gü lüm baş ta ne ge zer



Hey hey



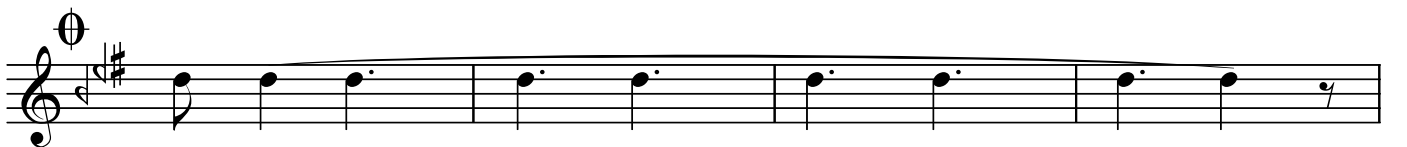
Ka le nin bur cu na taş ben o lay dım ba lam taş ben o lay  
Ya lı nız ka la na eş ben o lay dım ba lam eş ben o lay



dım dım E lâ göz üs tü ne kaş ben o lay dım ba lam



kaş ben o lay dım dım gü lüm kaş ben o lay dım



Hey hey

"Bülbül taşta ne gezer"

Ka le den ka le ye şa hin u çur dum ba lam  
Yâ ri me şe ker le dim şer bet i çir dim ba lam  
şa hin u çur dum Ah i le vah i le  
şer bet i çir dim  
öm rü ge çir dim ba lam öm rü ge çir dim  
dim gü lüm öm rü ge çir dim Bü l bül  
Bül bül taş ta ne ge zer

Dr.Semra Özgün  
Mart-2014  
Kay;Metin Özşamlı

*Bülbül taşta ne gezer  
Kalem kaşta ne gezer  
Yâri güzel olanın  
Aklı fikri başta ne gezer*

*Kalenin burcuna taş ben olaydım  
Ela göz üstüne kaş ben olaydım  
Yalnız kalana eş ben olaydım  
Ela göz üstüne kaş ben olaydım*

*Kaleden kaleye şahin uçurdum  
Ah ile vah ile ömrü geçirdim  
Yarime şekerledim şerbet içirdim  
Ah ile vah ile ömrü geçirdim  
"Bülbül bülbül taşta ne gezer balam taşta ne gezer"*