

GERDÂNIYE YÜRÜK SEMÂİ

"Bülbül gibi her şâm ü seher nâlelerim var"

Usûl; Yürük semâi

Beste; Hacı Fâik Bey
Güfte; -



Bül bül gi bi her şâ mü se her nâ le le rim
Bey hû de de ğil sen gi bi bir gon ca te rim
Haft it me miş sin kim be nim â hı se he rim



var Bül bül gi bi her şâ mü se her
var Bey hû de de ğil sen gi bi bir
var Haft it me miş sin kim be nim â



nâ le le rim var
gon ca te rim var
hı se he rim var



Ah ey le me yim de ni de yim



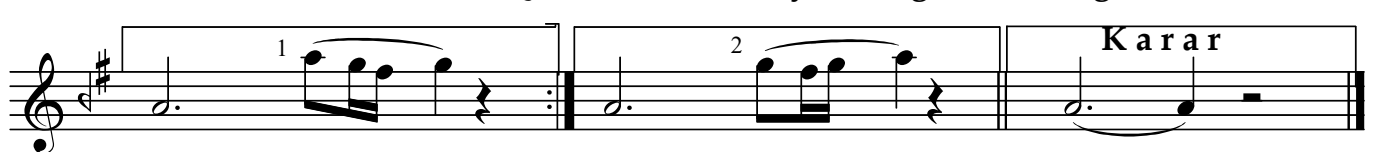
Der di me der man a ra yım gel gel



gel iş ve ba zım (SAZ...../.....)



Lût fun la he man şad o la yım gel gü ze lim



gel ah gel ah gel

Karar

"Bülbül gibi her şâm ü seher nâlelerim var"

Bî gâ ne ni çin mah rem o la ba ğı vi sâ
le Bî gâ ne ni çin
mah rem o la ba ğı vi sâ le
ah ey le me yim de ni de yim

Dr.Semra Özgün
Şubat-2020

Bülbül gibi her şâm ü seher nâlelerim var
Beyhûde değil sen gibi bir gonca-terim var
Bî-gâne niçin mahrem ola bag-ı visâle
Haft itmemişsin kim benim âh-ı seherim var

Ah eylemeyim de nideyim
Derdime derman arayım gel gel gel işve bazım
Lûtfunla heman şad olayım gel güzelim gel ah

"Sn.Cüneyd Kosal'ın yazdığı notadan aynen aktarılmıştır."