

SEGÂH ŞARKI

"Bir zamanlar sana hasret , sana sevdâlı idim"

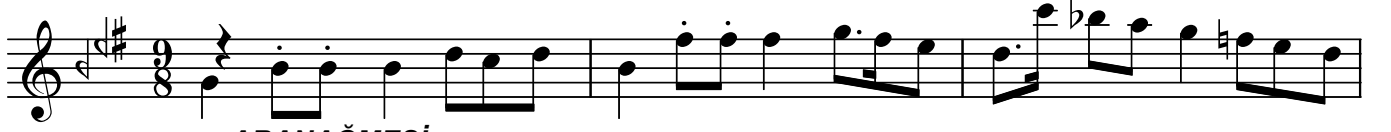
Usûl:Aksak

♩ =118

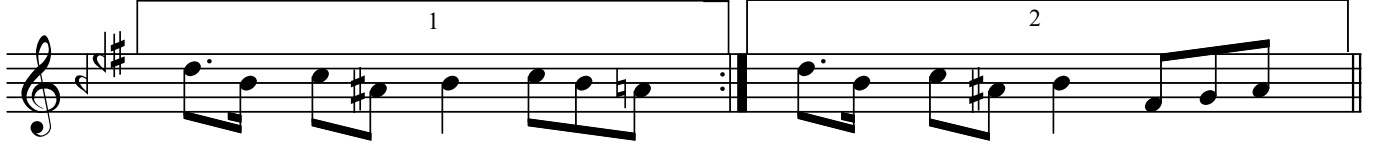
Beste:Dr.Alâeddin YAVAŞCA

Güfte:Kemal KAPLANCALI

(Beste tar.:29.05.1971-Harbiye)



ARANAĞMESİ



.....) Bir za man lar sa na has ret sa na sev dâ



lı i dim Bir ya man â te şe düş müş



ni ce hum ma ılı i dim (SAZ.../.....



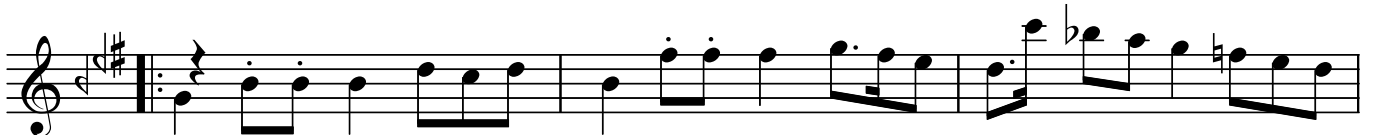
.....) Mes te der di be ni bir lah



za gü lüm ser ba kı şın En gü zel gün



le re er miş gi bi hül yâ ılı i dim



ARANAĞMESİ



"Bir zamanlar sana hasret , sana sevdâlı idim"

.....) Kan mı şım boş ye re gün ler do lu diz gin
ge çi yor (SAZ../..) Göz le rim şım di ha ki kat
le se râ bı se çi yor (SAZ../.....
.....) O yı kıl maz di ye veh met
ti ğim â lem gö çü yor(SAZ../.....) Sar hoş ol muş
o za man uy ku da rü yâ lı i dim SON

Dr.Semra Özgün
Nisan-2006

**Bir zamanlar sana hasret sana sevdâlı idim
Bir yaman âteşe düşmüş , nice hummâlı idim
Meş ederdi beni bir lâhza gülümser bakışın
En güzel günlere ermiş gibi hülyâlı idim .**

**Kanmışım boş yere , günler dolu dizgin gidiyor
Gözlerin şimdi hakikatle serâbı seçiyor
O yıkılmaz diye vehmettiğim âlem göçüyor
Sarhoş olmuş o zaman uykuda rüyâlı idim .**