

KARCIĞAR ŞARKI

Usûl: Düyek

"Bir tanbur nağması inler"

Beste: Arif Sami TOKER
Güfte: Şahin ÇAVULDAK

♩=140



SAZ.....



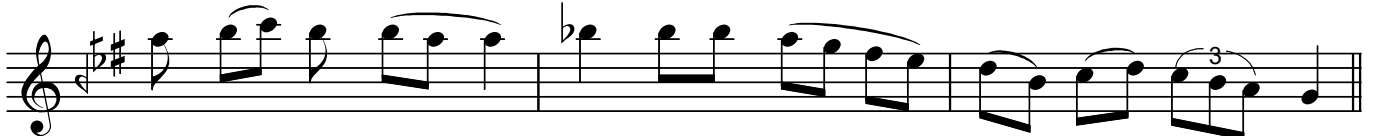
Bir tan bur nağ me si in ler Rû hu ma ses le nir hüz zam



Sev giy le co şan gö nül ler Aş kim dan hâ tı ra ka lan



(SAZ...../.....) Bir mû si ki



i pek se sin Rast la co şan bir bes te sin



Uş şak gi bi cil ve le rin Dil baz lık sa na ya ra şan (D.C.)



Nağ me nağ me dö kü lür sün Gö nül le re sü zü lür sün



İn ci gi bi di zi lir sin Dil baz lık sa na ya ra şan



(SAZ...../.....) Yü ce ler den

"Bir tanbur nağması inler"

The image shows a musical score for a song. It consists of two staves of music in G major (one sharp). The first staff has the lyrics: "e sen yel sin Gö nül le re a kan sel sin Gö nül baş ka". The second staff has the lyrics: "ki mi sev sin Dil baz lık sa na ya ra şan". The word "SON" is written at the end of the second staff. The music is written in a treble clef with a key signature of one sharp (F#).

e sen yel sin Gö nül le re a kan sel sin Gö nül baş ka

ki mi sev sin Dil baz lık sa na ya ra şan

Dr. Semra Özgün
Kasım - 2022

SON

Bir tanbur nağmesi inler
Rûhuma seslenir hüzzam
Sevgiyle coşan gönüller
Aşkımдан hâtıra kalan

Bir mûsiki ipek sesin
Rastla coşan bir bestesin
Uşşak gibi cilvelerin
Dilbazlık sana yaraşan

Nağme nağme dökülürsün
Gönüllere süzülürsün
İnci gibi dizilirsin
Dilbazlık sana yaraşan

Yücelerden esen yelsin
Gönüllere akan selsin
Gönül başka kimi sevsin
Dilbazlık sana yaraşan