

## NIHÂVEND ŞARKI

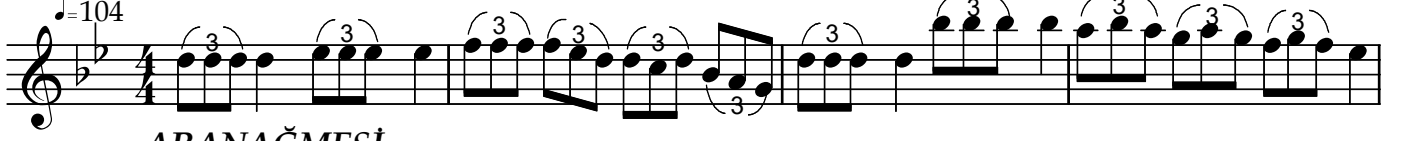
"Bir peri masalı kulaklarına"

Beste : Avni ANIL

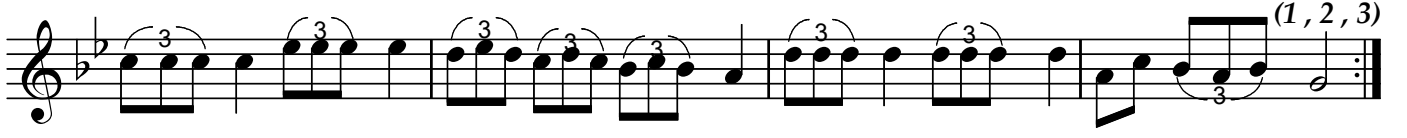
Güfte : Dr. Bekir MUTLU

Usûl : Sofyan

♩=104



ARANAĞMESİ



Bir pe ri ma sa lı ku lak la rı na Bir ba har rüz gâ rı ya nak la rı na



Bir aşk bû se si du dak la rı na Kondurup kan dır mak is te rim se ni (D.C.)



Bir ge ce rü ya na tel den bir de met Bir sa bah ba şı na tül den bir de met



Bir akşam sa çı na gül den bir de met Kondurup kan dır mak is te rim se ni (D.C.)



Bir sa bah yo lu na ye şil dal la rı Bir akşam ko lu na pem be gül le ri



Bir ge ce rü ya na tüm sev gi le ri Kondurup kan dır mak is te rim se ni

Dr.Semra Özgün  
Mart-2012

-1-

Bir peri masalı kulaklarına  
Bir bahar rüzgârı yanaklarına  
Bir aşk bûsesi dudaklarına  
Kondurup kandırmak isterim seni

-2-

Bir gece rüyana telden bir demet  
Bir sabah başına tül den bir demet  
Bir akşam saçına gülden bir demet  
Kondurup kandırmak isterim seni

-3-

Bir sabah yoluna yeşil dalları  
Bir akşam koluna pembe gülleri  
Bir gece rüyana tüm sevgileri  
Kondurup kandırmak isterim seni