

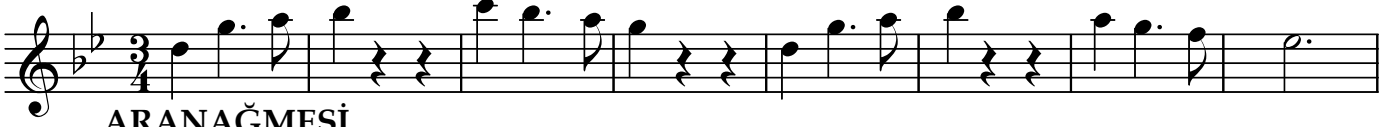
NIHÂVEND ŞARKI

"Bir masal yağmurunda ıslanmıştık seninle"

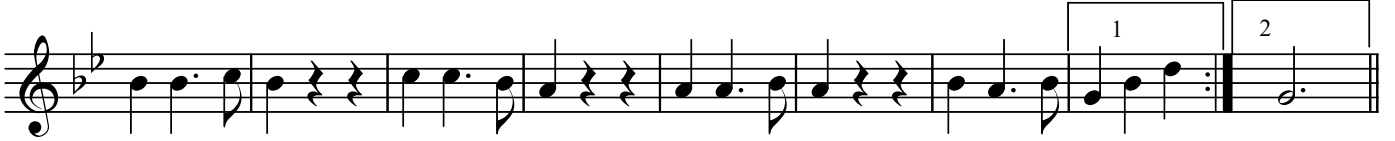
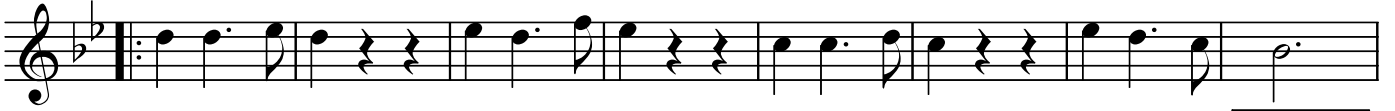
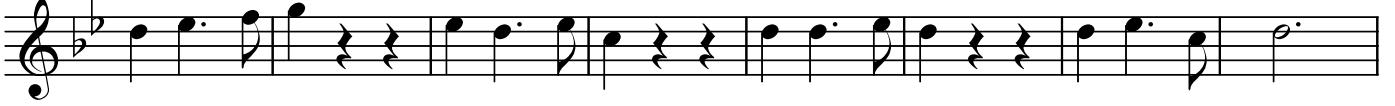
Beste:Âmir ATEŞ

Güfte:İ.Behlül PEKTAŞ

Usûl:Semâi



ARANAĞMESİ



Bir ma sal yağ mu run da ıslan mış tık se nin le



Yü rür ken ya vaş ya vaş bir sev dâ mev si min de



Gül ler var dı e lin de ba kı yor dun yü zü me
Bo yun bük tü çi çek ler kıs kan dı sev gi mi zi



Yü rür ken ya vaş ya vaş bir sev dâ mev si min de de (D.C.)
Yü rür ken ya vaş ya vaş o sev dâ mev si min de de SON



Kal dık ye şil kır lar da yav ru cey lân lar gi bi



Aş kımız la ku rut tuk ıslak el le ri mi zi

Dr.S.Özgin
Mart - 2003

Bir masal yağmurunda ıslanmıştık seninle
Yürürken yavaş yavaş bir sevdâ mevsiminde
Güller vardı elinde bakıyordun yüzüme
Yürürken yavaş yavaş bir sevdâ mevsiminde

Kaldık yeşil kırlarda yavru ceylânlar gibi
Aşkımızla kuruttuk ıslak ellerimizi
Boyun büktü çiçekler kıskandı sevgimizi
Yürürken yavaş yavaş o sevdâ mevsiminde