

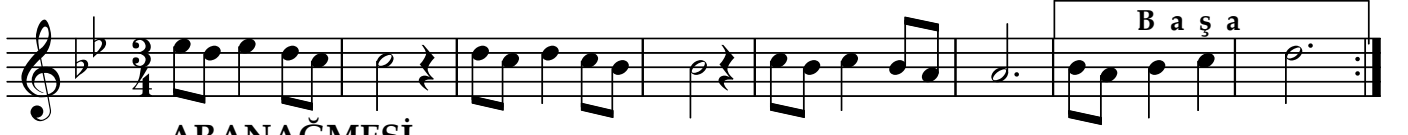
NIHÂVEND ŞARKI

Usûl : Semâi/Düyek

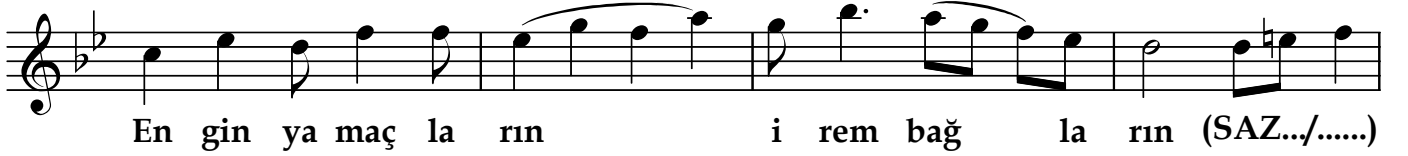
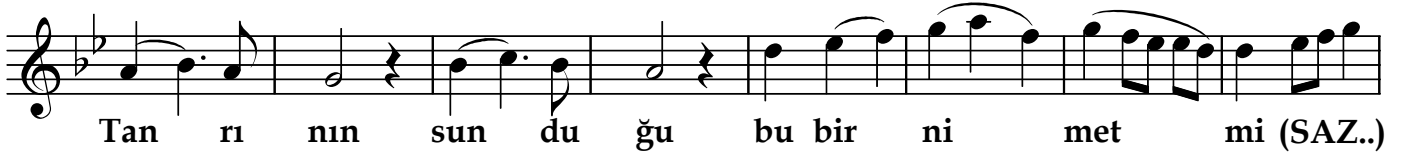
"Bir masal şehri mi yoksa cennet mi ?"
"BOZKURT"

Beste : Âmir ATEŞ
Güfte : Gufran TAŞ

♩=128 ♪=198



ARANAĞMESİ



"Bir masal şehri mi yoksa cennet mi ?"
"BOZKURT"

De niz dal ga la nır sa hi le vu rur (SAZ.../.....)
Yü re ğim kor a teş i çim kav ru lur (SAZ.../.....)
Ne bü yük sa a det (SAZ....) ne bü yük gu rur (SAZ.../....)

(Ağırca)

Dr.Semra Özgün
Haziran-2012
Kaynak:Â.Ateş

Bir masal şehri mi yoksa cennet mi
Tanrının sunduğu bu bir nimet mi
Böyle çok sevmenin sonu hasret mi
Ezelden özelsin , güzelsin Bozkurt

Dumanlıdır başı yüce dağların
Engin yamaçların irem bağların
Coşkundur dereler taşkın çayların
Ezelden özelsin , güzelsin Bozkurt

Deniz dalgaları sahile vurur
Yüreğim kor ateş içim kavrulur
Ne büyük saadet ne büyük gurur
Ezelden özelsin , güzelsin Bozkurt