

HÜSEYİNİ ŞARKI

"Bir inleyen nağmeyim tanburunun telinde"

Beste : Sadun AKSÜT

Güfte : Nezihe BECERİKLİ

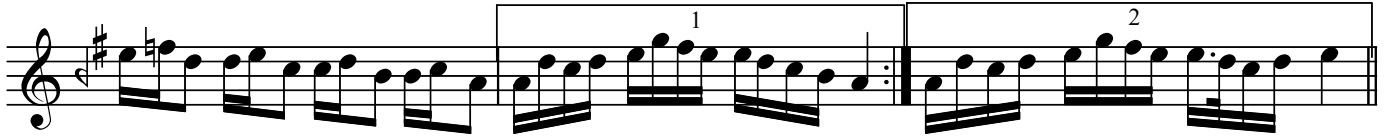
Usûlü : Düyek



Bir in le yen nağ me yim tan bu ru nun



te lin de tan bu ru nun te lin de



(SAZ.../.....)(SAZ.../.....) (SAZ.../.....)



Be ni ya şat mak bil ki yal nız se nin



e lin de yal nız se nin e lin de



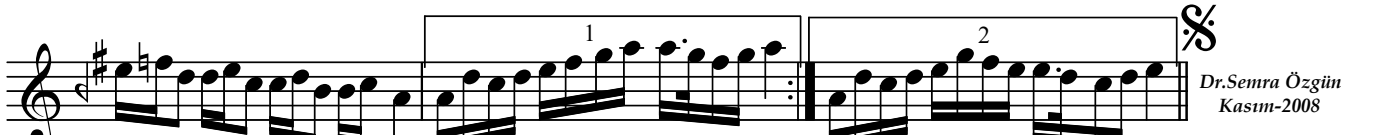
(SAZ.../.....)(SAZ.../.....) (SAZ.../.....)



Her ge çen gün ya na rım kı rı lan her



üm mi de kı rı lan her üm mi de



(SAZ.../.....)(SAZ.../.....)(SAZ.../.....)

Dr.Semra Özgün
Kasım-2008

Bir inleyen nağmeyim tanburunun telinde
Beni yaşatmak bil ki yalnız senin elinde
Her geçen gün yanarım kırılan her ümmide
Beni yaşatmak bil ki yalnız senin elinde .