

NIHÂVEND ŞARKI

"Bir hayâl âlemi içindeyim ben"

Beste : Sadettin KAYNAK
Güfte : Mustafa Nafiz IRMAK

Usul : Düyek



ARANAĞMESİ



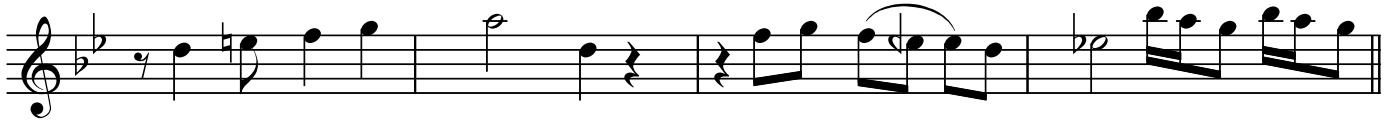
Bir ha yâl â le mi i çin de yim ben Ne bir dü şün cem



var ne bir e me lim (SAZ.../.....) Gam lı bir rüz



gâr dır ru hum da e sen (SAZ.../.....)



San ki bir üm mi di a rı yor e lim (SAZ.../.....)



(SAZ.../.....)



Her şey den mah ru mum dal gın ve hay ran (SAZ.../.....)



Bir ga rip rü yâ dır (SAZ.../.....) yâ dım da ka lan

Dr.Semra
Özgün

(Meçhul Mâzi filminden)

Bir hâyal âlemi içindeyim ben
Ne bir düşüncem var ne bir emelim
Gamlı bir rüzgârdır ruhumda esen
Sanki bir ümmidi arıyor elim

Herşeyden mahrumum dalgın ve hayran
Bir garip rüyâdır yâdımda kalan