

HİCAZKÂR ŞARKI

Usûl: Sofyan

"Bir hâlet ile süzdü yine çeşmini dildâr"

Beste : Hacı Arif Bey

Güfte :



Bir ha le ti le süz dü yi ne çeş mi ni dil
Has ret le gö nül çek me de dir ah i le va



dar hi (SAZ.../.....) dar hi (SAZ.../.....)



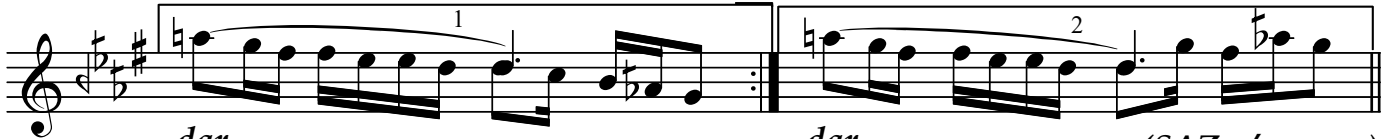
Ev vel na za rı et di be ni aş ka gi rif
Say dey le di dil mür gi ni gî su yi si ya



tar hi (SAZ.../.....) tar hi (SAZ.../.....)



Gel ba ri ni geh ban lı ğa ey ta li i bî
Şem şî ri ni ta can e vi ne at ı ni gâ



dar hi (SAZ.../.....) dar hi (SAZ.../.....)



Naz uy ku su nun mes ti dir ol şu hi si tem



kâr (SAZ.../.....) kâr



ARANAĞMESİ



Dr.Semra Özgün
Ağustos-2004

Bir halet ile süzdü yine çeşmini dildâr
Evve nazarı etdi beni aşka giriftar
Gel bari nigehtanlığa ey tali-i bidâr
Naz uykusunun mestidir ol şuh-i sitemkâr

Hasretle gönül çekmededir ah ile vahu
Sayd eyledi dil mürğini gîsû-yı siyahı
Şemşirini ta can evine atdı nigâhı
Naz uykusunun mestidir ol şuh-i sitemkâr .