

# NIŞÂBÜREK ŞARKI

"Bir güzele bakıp gönlümü verdim"

Usûl; Raksan

Sahibi meçhûl



ARANAĞMESİ



Bir gü ze le ba kıp gön lü mü ver dim Bir gü ze le ba kıp gön lü mü ver dim  
Ra kib ler al dı lar se ni e lim den Ra kib ler al dı lar se ni e lim den



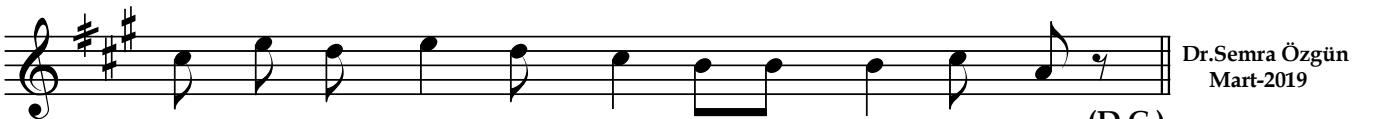
Yi ne tã ze len di o es ki der dim Yi ne tã ze len di o es ki der dim  
A yır dı lar be ni tâ ze gü lüm den A yır dı lar be ni tâ ze gü lüm den



Gel sin yat sın di ye sî ne mi ser dim Ya nıp tu tu ştu ğum o şir in gü zel  
O gü ze lim gü zel yâ re doy ma dan



Şim di ne re ler de do la şıp ge zer



Şim di ne re ler de do la şıp ge zer (D.C.)

Dr.Semra Özgün  
Mart-2019

Bir güzele bakıp gönlümü verdim  
Yine tazelendi o eski derdim  
Gelsin yatsın diye sînemi serdim  
Yanıp tuttuğum o şirin güzel  
Şimdi nerelerde dolaşıp gezer

Rakibler aldılar seni elimden  
Ayırdılar beni taze gülümden  
O güzelim güzel yâre doymadan  
Yanıp tuttuğum o şirin güzel  
Şimdi nerelerde dolaşıp gezer