

MAHUR ŞARKI
"Bir gönülde iki sevdâ olamaz"

Beste; Dr.Mazhar Bey
Güfte; -

Usûl; Aksak



Ah Bir gö nül de i ki sev dâ o la maz



ah o la maz ah o la maz (SAZ.../.....)



....) Bi ri şir in bi ri Ley lâ o la maz (SAZ.../.....)



ah o la maz ah o la maz (SAZ.../.....) (SAZ.../.....)



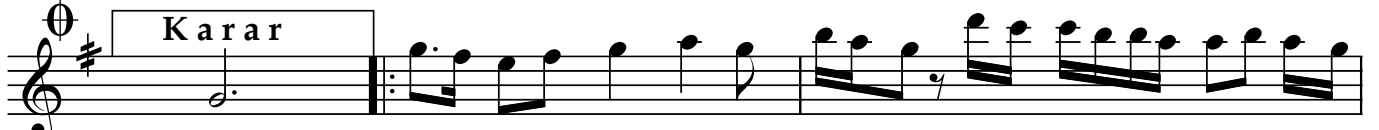
.....) Böy le Mec nûn di li şey dâ o la maz



ah o la maz ah o la maz(SAZ.../.....) Böy le Mec nûn



di li şey dâ o la maz ah o la maz ah o la maz(SAZ...)



Kar ar

ARANAĞMESİ



Dr.Semra Özgün
Mart-2019

Bir gönülde iki sevdâ olamaz
Biri Şirin biri Leylâ olamaz
Böyle Mecnûn dil-i şeydâ olamaz
Biri Şirin biri Leylâ olamaz