

SEGÂH ŞARKI

"Bir garip âlemdeyim dostlar yıkılmış hânemiz"

Usûl; Düyek

♩=120

Beste; Arif Sami TOKER

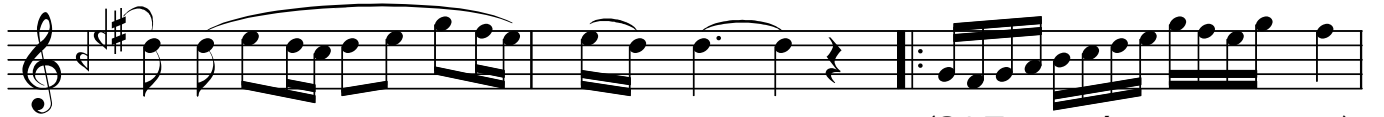
Güfte; -



'SAZ.....



Bir ga rip â lem de yim dost lar yı kıl mış



hâ ne miz (SAZ...../.....)



Ner de mec lis ner de sâ ki ner de son pey



mâ ne miz ner de son pey mâ ne miz SON(SAZ...../.....)



Ger çi yıl dız lar ka deh tir kâ i nat pey



mâ ne miz mâ ne miz



Dr.Semra Özgün
Kasım-2022

Bir garip âlemdeyim dostlar yıkılmış hânemiz
Nerde meclis, nerde sâki, nerde son peymânemiz
Gerçi yıldızlar kadehtir kâinat peymânemiz
Nerde meclis, nerde sâki, nerde son peymânemiz