

NİHÂVEND ŞARKI

"Bir Eylül getirdi sevgini bana"

Beste ; Avni ANIL

Güfte ; Hüsamettin OLGUN

Usûl ; Semâi



ARANAĞMESİ



Bir Ey lül ge tir di sev gi ni ba na



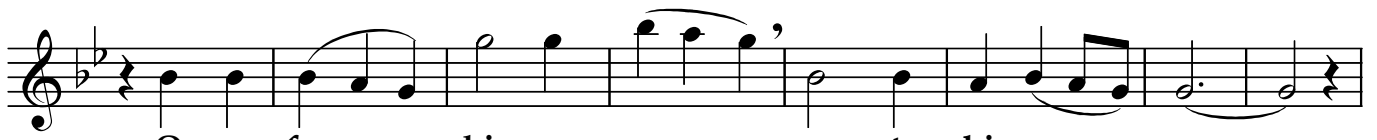
İ çi me bir a teş düş tü ki sor ma



(SAZ...../.....) (SAZ...../.....)



Yıl lar dır aç ma yan gö nül çi çe ğim



O se fer bir a çış aç tı ki sor ma



(SAZ...../.....) (SAZ...../.....)



Yak la şın ca her yıl hâ lâ tit re rim



Sev mek za mâ nı na Ey lül dür de rim



(SAZ...../.....) (D.C.)(SON)

"Bir Eylöl getirdi sevgini bana"

O ha zân göz le rim hü zün ye ri ne
Öy le bir se vin ci seç ti ki sor ma
(SAZ...../.....) (SAZ...../.....)
Su sa yan yü re ğim su yun ye ri ne
Bir ka deh sev gi yi iç ti ki sor ma
(SAZ...../.....)
(SAZ...../.....)

Dr.Semra Özgün
Ocak-2017

Bir Eylöl getirdi sevgini bana
İçime bir ateş düştü ki , sorma
Yıllardır açmayan gönül çiçeğim
O sefer bir açış açtı ki , sor ma

Yaklaşınca her yıl hâlâ titrerim
Sevmek zamânına Eylöl'dür derim

O hazân gözlerim hü zün yerine
Öyle bir sevinci seçti ki , sor ma
Susayan yüreğim suyun yerine
Bir kadeh sevgiyi içti ki , sorma

Yaklaşınca her yıl hâlâ titrerim
Sevmek zamânına Eylöl'dür derim ...