

FERAHNÂK YÜRÜK SEMÂİ

"Bir dilbere dil düştü ki mahbûb-i dilimdir"

Beste:Şâkir Ağa
Güfte: ?

Usûl:Yürük Semâi



Bir dil be re dil düş tü ki mah bû bi di lim dir
Ref tâ rı gü zel kâ me ti ar' ar be de lim dir
Câ nım da no la hay li za man dır e me lim dir



Bir dil be re dil düş tü ki mah bû bi di lim dir
Ref tâ rı gü zel kâ me ti ar' ar be de lim dir
Câ nımda no la hay li za man dır e me lim dir



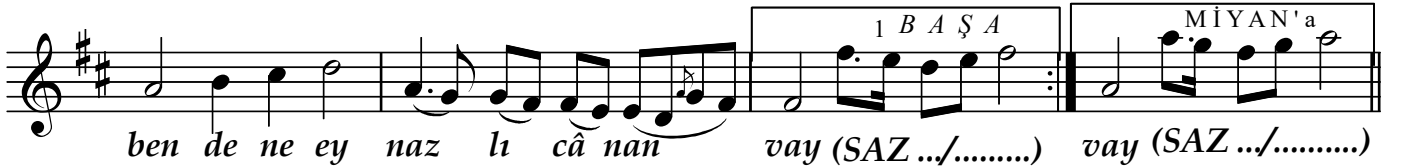
Gel gel gel gel gü lüm ey



dil sa na hay ran Ey me hi dev



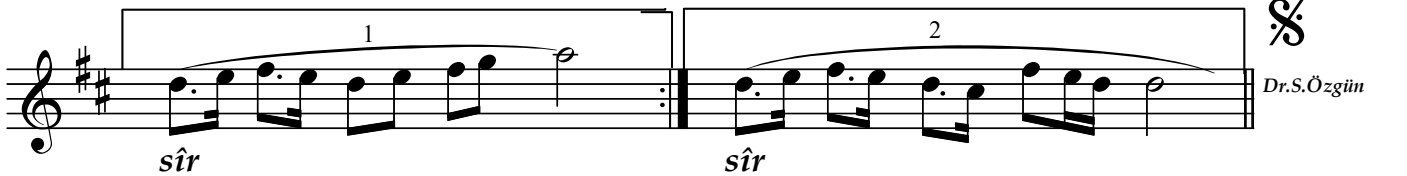
ran dil sa na hay ran(SAZ...../.....) Lûtfey le aman



ben de ne ey naz lı câ nân vay (SAZ.../.....) vay (SAZ.../.....)



Tî ri ni ge hi gam ze si ger ey le se te'



sîr sîr

Dr.S.Özgin

bedel:Denk
tîr:Ok
nigeh:Bakış
ger:Eğer
gamze:Gülerken yüzde oluşan
çukur,nâz ile bakma

Bir dilbere dil düştü ki mahbûb-i dilimdir
Reftârı güzel kâmeti ar'ar-bedelimdir
Tîr-i nigehi gamzesi ger eylese te'sîr
Cânımda n'ola hayli zamandır emelimdir

Vezni:Mef'ülü /Mefa'ilü /Mefa'ilü /fa'ülün

Lûgatçe:
mahbûb-i dil:Gönül verilen
güzel,gönlün sevdiği
reftâr :Edâlî yürüyüş
kâmeti ar-ar bedel :Dağ selvisi
benzer boylu