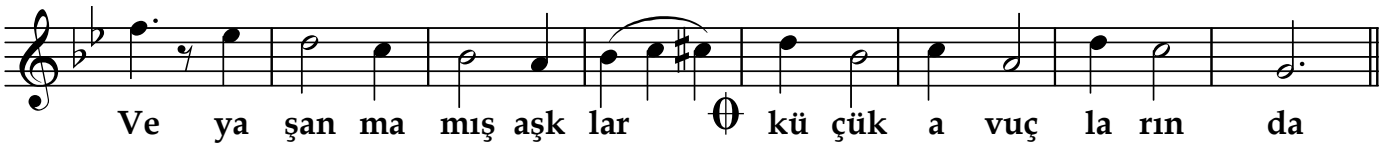
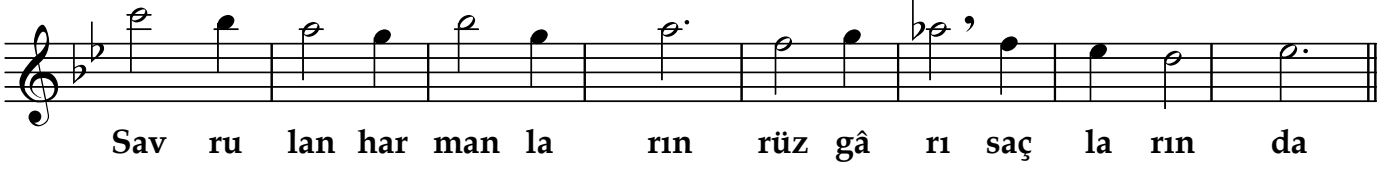
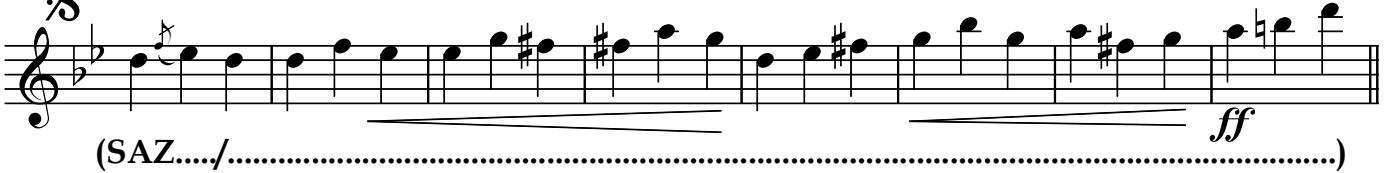
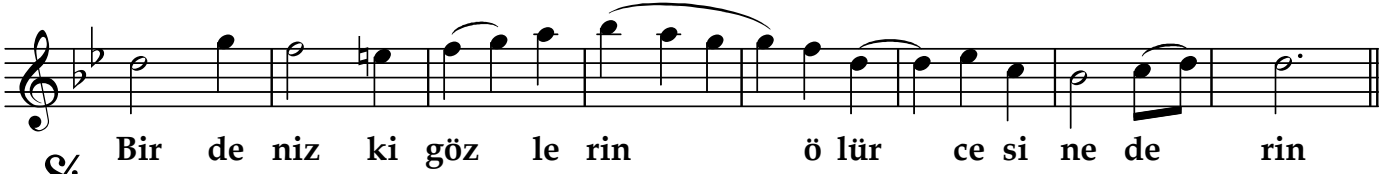
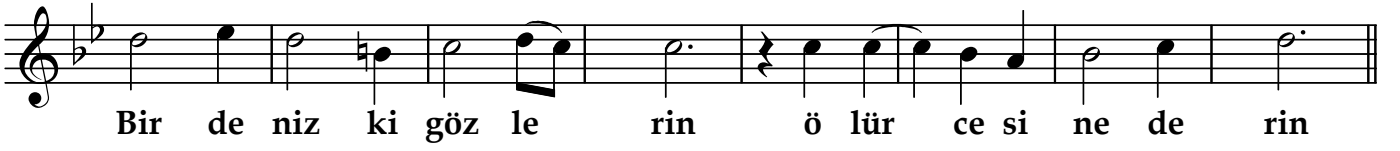
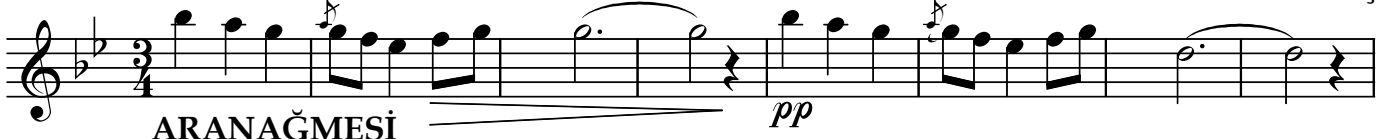


# NIHÂVEND ŞARKI

"Bir deniz ki gözlerin ölürcesine derin"

Beste:Yavuz ÖZÜSTÜN  
Güfte:Turhan OĞUZBAŞ

Usûl:Semâi



"Bir deniz ki gözlerin ölürcesine derin"

(SAZ.../.....)

Si ya hın da ye şil var kim se siz ge ce le rin

Si ya hın da ye şil var kim se siz ge ce le rin

kü çük a vuç la rın da SON

Dr.Sema Özgün  
Kasım-2004

Bir deniz ki gözlerin ölürcesine derin  
Savrulan harmanların rüzgârı saçlarında  
Ve yaşanmamış aşklar , küçük avuçlarında  
Siyahında yeşil var , kimsesiz gecelerin .